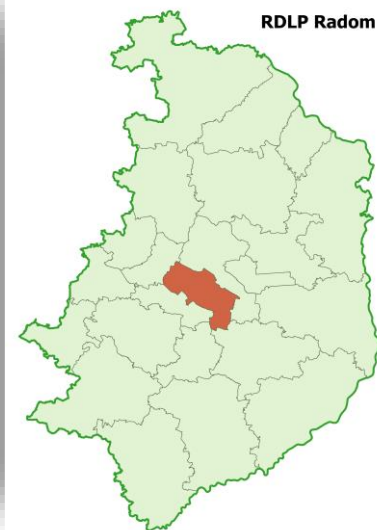




Las Państwowe

Raport z konsultacji dotyczących obszarów objętych ograniczeniami w pozyskiwaniu drewna na terenie Regionalnej Dyrekcji Lasów Państwowych w Radomiu





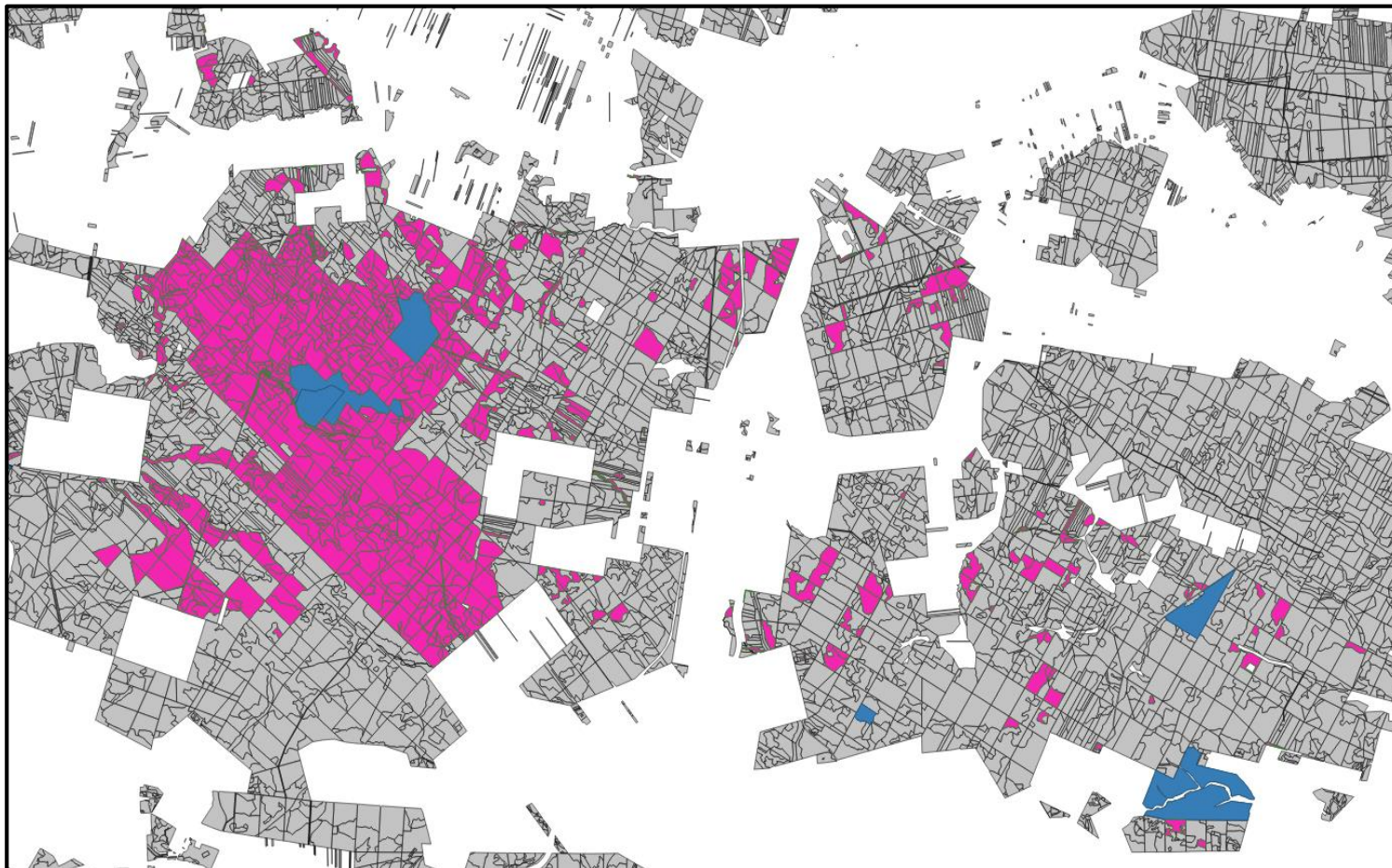
Czego dotyczyły konsultacje

- Konsultacje dotyczyły obszarów objętych ograniczeniami w pozyskiwaniu drewna, wprowadzonych 8 stycznia 2024 r (tzw. moratorium).
- Po półrocznym okresie obowiązywania ograniczeń, na polecenie Ministerstwa Klimatu i Środowiska, przedstawiona została ich nowa propozycja.
- Część terenów chcielibyśmy wyłączyć, a część dodać do obszarów objętych ograniczeniami.



Czego dotyczyły konsultacje

- Moratorium wprowadzone 8 stycznia br. objęło obszar **4593,05 ha**, co stanowi 24,47% powierzchni Nadleśnictwa Suchedniów.
- W oparciu o zapisy zarządzenia nr 46 Dyrektora Generalnego Lasów Państwowych z dnia 10 maja 2024 r., Regionalny Dyrektor Lasów Państwowych w Radomiu na podstawie Zarządzenia nr 18/2024 z dnia 11.06.2024 r., powołał zespół zadaniowy do spraw weryfikacji / aktualizacji zasięgu obszaru pozostającego w zarządzie PGL LP w Nadleśnictwie Suchedniów.



Ryc. 1. Granice obszaru objętego poleceniem MKiŚ z dnia 08.01.2024 r. na terenie Nadl. Suchedniów (kolor różowy)



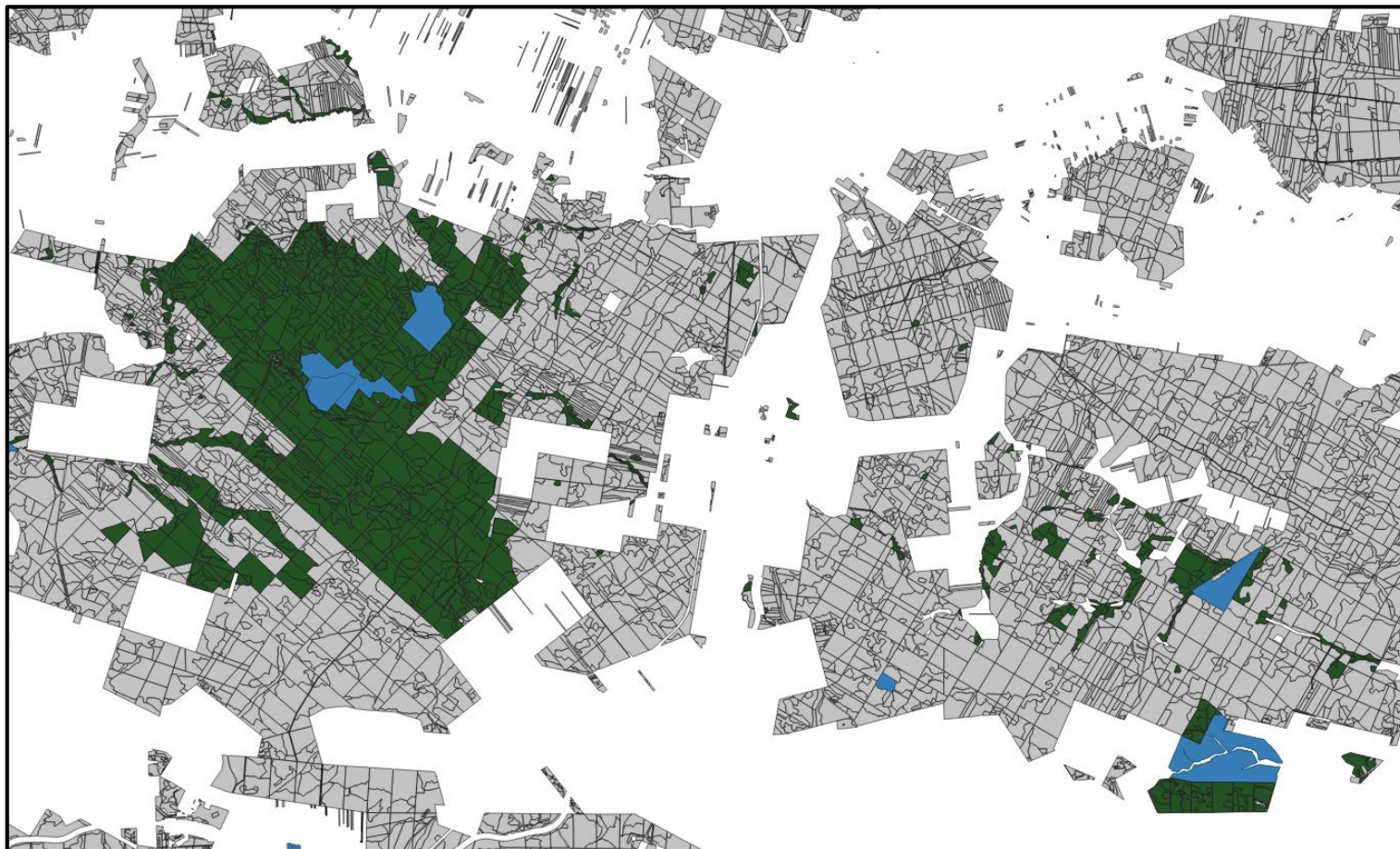
Czego dotyczyły konsultacje

Zaproponowaliśmy modyfikację moratorium, które miały na celu:

- Zachowanie zwartego obszaru poddanego reżimowi ochronnemu wokół istniejących rezerwatów przyrody: Dalejów, Świnia Góra oraz Bliżyn Kopalnia Ludwik, z niewielkimi modyfikacjami powierzchniowymi.
- Rezygnacja z obejmowania moratorium części pojedynczych wydzieleń.
- Kompensacyjne w stosunku do rezygnacji z pojedynczych wydzieleń, wyłonienie większych zwartych powierzchni do objęcia moratorium wokół rezerwatów przyrody Wykus, Góra Sieradowska, a także w części przylegającej od północy do rezerwatu przyrody Dalejów.



Lasy Państwowe



Ryc. 2. Granice obszaru objętego poleceniem MKiŚ z dnia 08.01.2024 r. na terenie Nadl. Suchedniów (kolor zielony) na podstawie propozycji RDLP w Radomiu

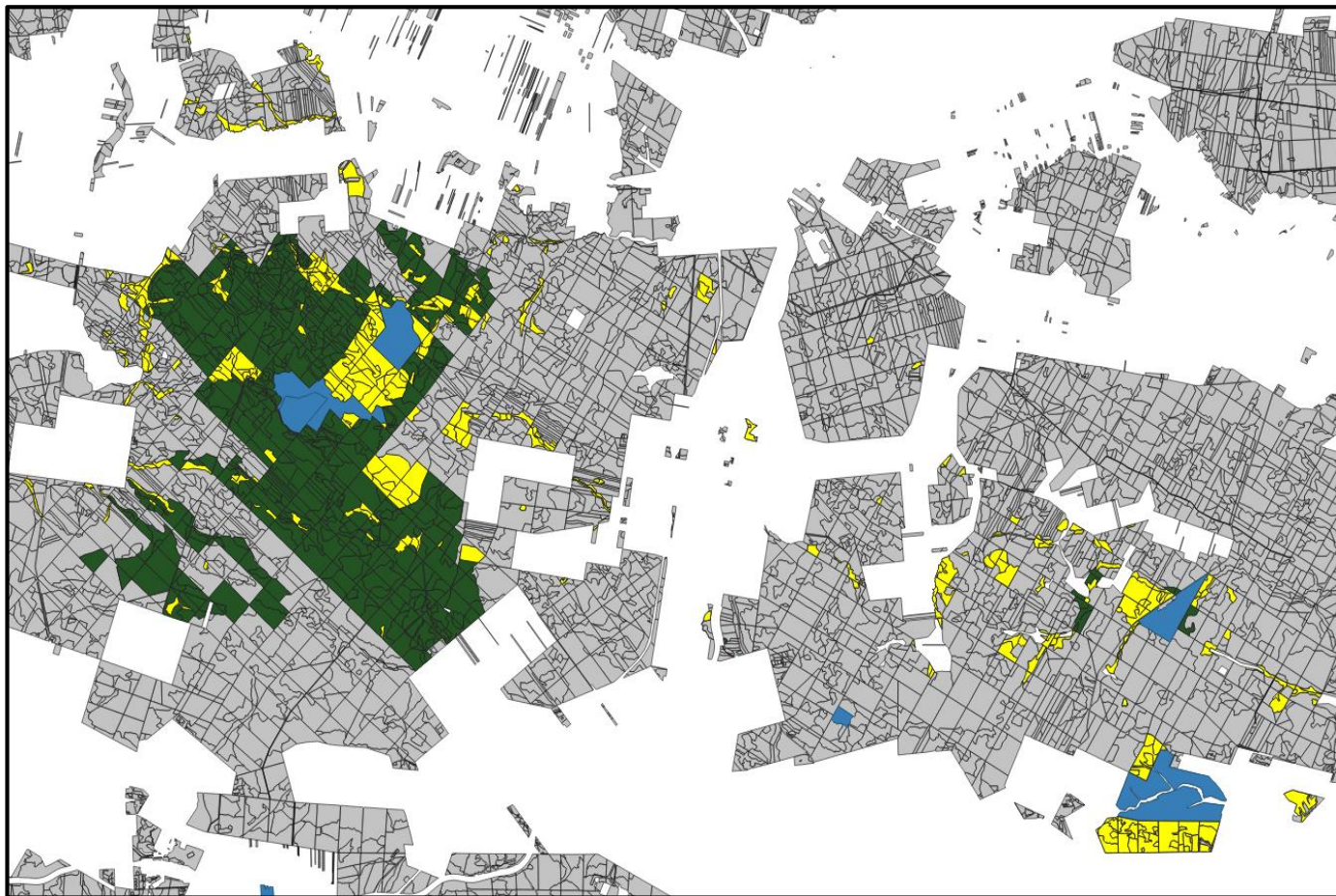


Czego dotyczyły konsultacje

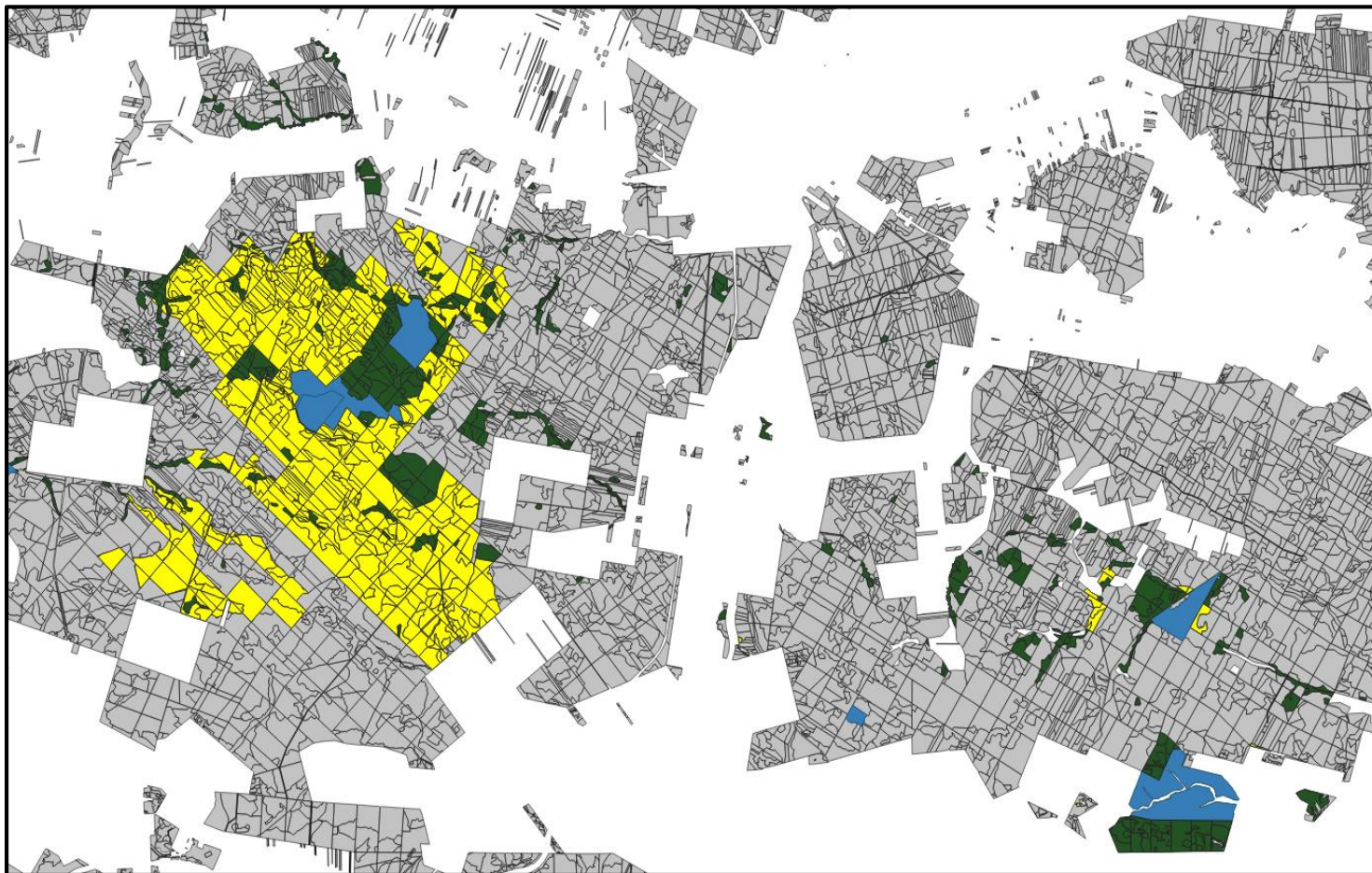
- Postulat docelowego podziału obszaru objętego moratorium na dwie strefy o następującym reżimie ochronnym:

Strefa I – teren proponowany do trwałego wyłączenia z działań gospodarczych oraz innych zabiegów o charakterze ochronnym na powierzchni **1329,89 ha**.

Strefa II – teren proponowany do objęcia działaniami ochronnymi zgodnymi z zapisami PZO dla siedlisk przyrodniczych w granicach obszaru Natura 2000 lub ograniczonymi pracami o charakterze ochronno-gospodarczym na powierzchni **3176,88 ha**.



Ryc. 3. Teren proponowany do trwałego wyłączenia z działań gospodarczych (kolor żółty) na podstawie propozycji RDLP w Radomiu



Ryc. 4. Teren proponowany do objęcia ograniczonymi działaniami ochronnymi (kolor żółty) na podstawie propozycji RDLP w Radomiu



Harmonogram konsultacji

- Pierwszy etap konsultacji – 5-12 czerwca 2024
- Start drugiego etapu konsultacji i możliwości składania uwag mailowo i drogą tradycyjną - 15 lipca
- Spotkanie online – webinar – 19 lipca
- Zakończenie konsultacji i możliwości składania uwag – 4 sierpnia
- Publikacja uwag i odpowiedzi na nie RDLP - 25 sierpnia
- Raport z procesu konsultacji – 30 września 2024



Jak prowadzone były konsultacje ?

- W wyniku decyzji i terminów wskazanych przez Ministerstwo Klimatu i Środowiska pierwszy etap konsultacji został ogłoszony i przeprowadzony w terminie od 5 do 12 czerwca 2024.
- Na naszych stronach zostały zamieszczone propozycje, do których można było zgłaszać uwagi.
- W wyniku decyzji z 13 czerwca o wydłużeniu Moratorium z 30 czerwca do 30 września 2024 roku, mogliśmy wydłużyć konsultacje społeczne dotyczące propozycji aktualizacji terenów wstrzymania/ograniczenia pozyskiwania drewna i rozpocząć ich drugi etap.



Jak prowadzone były konsultacje ?

Od 15 lipca na naszej stronie prezentowane były:

- mapa obszarów objętych moratorium, według decyzji z 8 stycznia 2024
- mapa obszarów po aktualizacji, wg propozycji RDLP,
- zaktualizowana lista wydzieleń leśnych,
- uzasadnienie zmian,
- pliki GIS



Jak prowadzone były konsultacje ?

- Dodatkowo, w każdej Regionalnej Dyrekcji Lasów Państwowych, których dotyczyły konsultacje, także w naszej, zorganizowane zostały spotkania on-line, podczas których omówiliśmy szczegóły dotyczące zmian w poszczególnych obszarach objętych moratorium oraz przebieg samych konsultacji.
- Uwagi do propozycji można było przesyłać od 15 lipca do 4 sierpnia 2024 na adres mailowy: konsultacje@radom.lasy.gov.pl bądź pocztą tradycyjną na adres Regionalnej Dyrekcja Lasów Państwowych w Radomiu



Uczestnicy konsultacji

Ogółem odnotowano **1362 wpływy**
Całkowita liczba wniosków (głosów) wyniosła ostatecznie **2767**

<i>Ilość [szt.]</i>	<i>Wpłynęło bezpośrednio na kancelarię RDLP</i>	<i>Poczta elektroniczna (e-mail)</i>	<i>Dostarczenie osobiste</i>	RAZEM:
Ilość wpływów	104	1257	1	1362
Ilość wniosków (głosów) w ramach wpływu	243	2047	477	2767



Uczestnicy konsultacji

Podmioty składające uwagi: kategorie i liczby:

- Zdecydowana większość **wpływów**, tj. **1335** pochodziła od osób indywidualnych.
- Ponadto **27 wpływów** zostało skierowanych przez: organizacje społeczne, przedsiębiorstwa z branży drzewnej, związki zawodowe, parlamentarzystów oraz inne grupy obywateli.



Uczestnicy konsultacji

Wpływy rozkładały się według następujących kategorii ilościowych:

- Organizacje i stowarzyszenia związane z ochroną przyrody – **6 wpływów**
- Organizacje i stowarzyszenie – leśne – **3 wpływy**
- Związki zawodowe – **3 wpływy**
- Przedsiębiorstwa branży drzewnej – **4 wpływy**
- Posłowie i senatorowie – **5 wpływów**
- Pozostałe grupy obywateli – **6 wpływów**



Kategorie uwag

- Większość wniosków miała charakter szablonowy i plebiscytarny
- Wnioski negujące ideę wprowadzenia moratorium – **2154**
- Wnioski wyrażające aprobatę dla moratorium – **599**
- Pozostałe wnioski – **14**
- **867** wniosków (31,33 %) odnosiło się bezpośrednio do propozycji RDLP w zakresie dalszej ochrony i zagospodarowania terenu objętego moratorium. Wśród tych wniosków 857 odrzuca propozycję RDLP. Wśród osób, które odrzucają propozycję RDLP 586 stanowią zwolennicy moratorium, zaś 271 to osoby sprzeciwiające się moratorium.



Podsumowanie liczbowe kategorii uwag w odniesieniu do zasadności wprowadzenia moratorium

I. Wnioski negujące ideę wprowadzenia moratorium	2154	77,84 %
I. Wnioski wyrażające aprobatę dla wprowadzenia moratorium	599	20,45 %
I. Pozostałe wnioski	14	1,71 %



Rodzaje uwag pod względem treści – uwagi seryjne oraz uwagi merytoryczne

Grupy uwag	Wpłynęło bezpośrednio na kancelarię RDLP	Poczta elektroniczna (e-mail)	Suma
Uwagi seryjne	694	1953	2647
Uwagi mające charakter merytorycznej wypowiedzi zawierające uzasadnienie uwagi do aktualizacji propozycji wydzieleń wskazanych do objęcia moratorium (oraz inne uwagi)	26	94	120
RAZEM	720	2047	2767



Uwagi merytoryczne

- W odniesieniu do części uwag o charakterze merytorycznym, odpowiedź została udzielona na bieżąco po wpłynięciu uwagi
- Odpowiedzi na pozostałe uwagi zostaną opracowane, przesłane do osób zgłaszających uwagi oraz opublikowane w postaci zbiorczej tabeli na stronie internetowej RDLP jako załącznik do raportu z konsultacji społecznych w terminie do dnia 30 września 2024 r.
- Należy zwrócić uwagę, że wśród wpływów nadesłanych w procesie konsultacji społecznych znajdowało się również pismo podpisane przez mieszkańców jednego z sołectw związanych z terenem objętym moratorium. Dokument ten zawierał podpisy kilkuset osób, które wyraziły swoje głębokie zaniepokojenie faktem możliwej, trwałej zmiany formy użytkowania tego terenu, który od wielu lat stanowi istotny element w funkcjonowaniu lokalnej społeczności.



Podsumowanie, dalsze działania

- RDLP w Radomiu do dnia 16 września przygotowuje szczegółowy raport z konsultacji,
- Ministerstwo Klimatu i Środowiska podejmie decyzję dotyczącą obszaru objętego moratorium.



Las Państwowe

Jednostka odpowiedzialna za
przeprowadzenie konsultacji:
Regionalna Dyrekcja Lasów Państwowych
w Radomiu

ul. 25 Czerwca 68
26-600 Radom

Publikacja raportu: 30 września 2024