



*Regionalna Dyrekcja Lasów Państwowych w Radomiu*

**Propozycja w zakresie weryfikacji oraz aktualizacji zasięgu obszaru pozostającego w zarządzie PGL LP w Nadleśnictwie Suchedniów na którym wprowadzone zostały wyłączenia i ograniczenia w pozyskaniu drewna w związku z poleceniem Ministra Klimatu i Środowiska z dnia 08.01.2024 r.**

Webinarium - Radom – 19.07.2024 r.



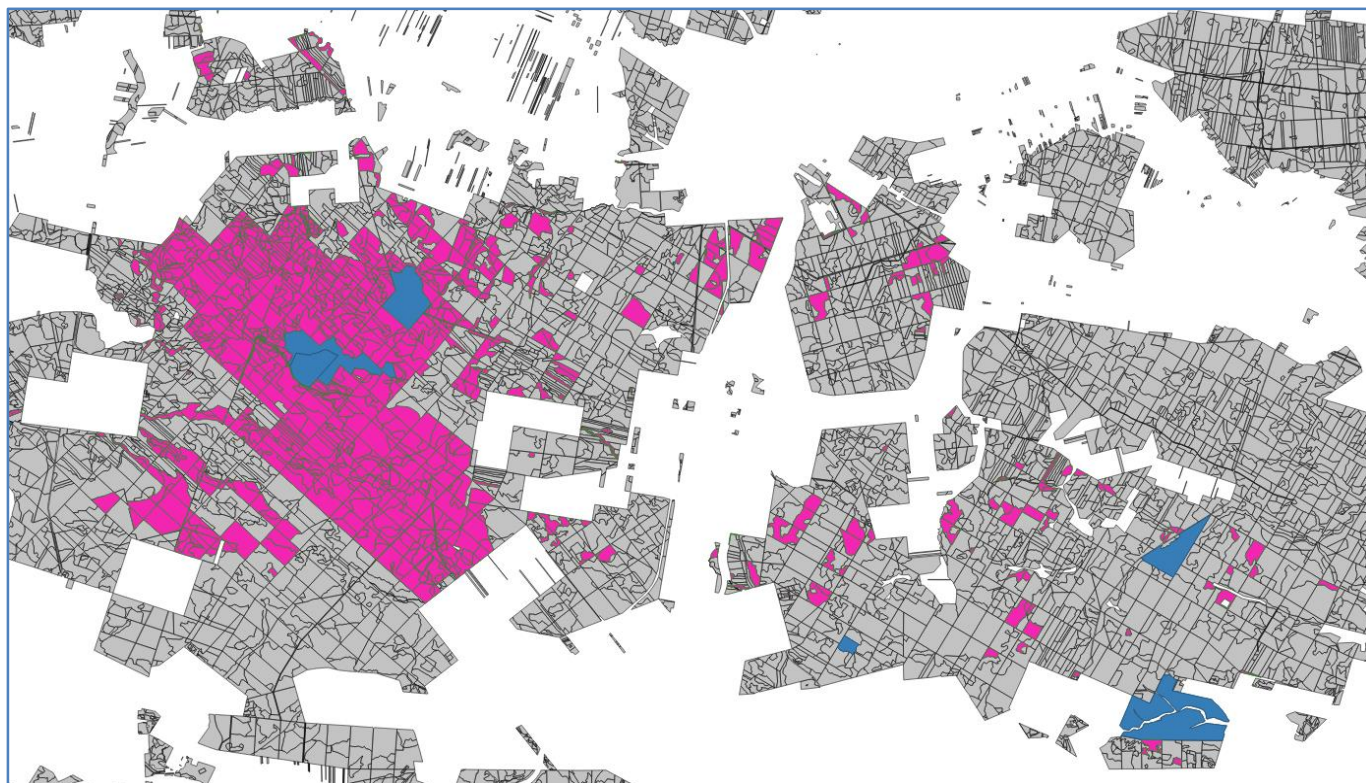


## Zakres prezentacji

- 1. Uwarunkowania przyrodniczo-leśne w obszarze objętym moratorium.**
- 2. Propozycja RDLP w Radomiu w zakresie weryfikacji oraz aktualizacji obszaru objętego moratorium.**
- 3. Konsultacje społeczne – propozycji RDLP w Radomiu dotyczącej obszaru objętego moratorium.**



## Uwarunkowania przyrodniczo-leśne w obszarze objętym moratorium.



**obszar objęty  
moratorium  
4593,05 ha**

**24,47 %  
powierzchni  
nadleśnictwa**





## Uwarunkowania przyrodniczo-leśne w obszarze objętym moratorium.

**Powierzchnie poszczególnych form ochrony przyrody w granicach terenu objętego moratorium:**

- **Obszar Natura 2000 Lasy Suchedniowskie – 4093,11 ha**
- **Obszar Natura 2000 Ostoja Sieradowicka – 224,10 ha**
- **Obszar Natura 2000 Uroczysko Pięty – 9,67 ha**
- **Suchedniowsko-Oblęgorski Park Krajobrazowy – 4095,81 ha**
- **Sieradowicki Park Krajobrazowy – 294,63 ha**
- **Obszar Chronionego Krajobrazu Dolina Kamiennej – 80,21 ha**
- **Konecko Łopuszniański Obszar Chronionego Krajobrazu – 17,73 ha**
- **Sieradowicki Obszar Chronionego Krajobrazu – 297,96 ha**
- **Suchedniowsko-Oblęgorski Obszar Chronionego Krajobrazu – 4170,98 ha**



## Uwarunkowania przyrodniczo-leśne w obszarze objętym moratorium

Udział leśnych siedlisk przyrodniczych chronionych w sieci Natura 2000, które znalazły się w powierzchni objętej moratorium:

91E0 – łągi wierzbowe, olszowe i jesionowe – 29,48 ha	}	<b>2079,49 ha</b>
9110 – kwaśne buczyny – 203,40 ha		
9130 – żyzne buczyny – 478,60 ha		
9170 – grąd subkontynentalny – 150,87 ha		
91D0 – bory i lasy bagienne – 29,84 ha		
91P0 – wyżynny jodłowy bór mieszany - 1187,30 ha		
		<b>45 %</b>

Obszar Natura 2000 Lasy Suchedniowskie PLH260010 posiada ustanowiony Plan Zadań Ochronnych (Zarządzenie Regionalnego Dyrektora Ochrony Środowiska w Kielcach z dnia 29 listopada 2023 r.) Powyższy dokument wprowadza modyfikacje prac w zakresie gospodarki leśnej w obrębie siedlisk przyrodniczych stanowiących przedmioty ochrony w powyższych obszarze Natura 2000.

Obszar Natura 2000 Ostoja Sieradowicka PLH260031 posiada ustanowione zadania ochronne, które zostały przyjęte w PUL Nadleśnictwa Suchedniów na lata



# Propozycja RDLP w Radomiu w zakresie weryfikacji oraz aktualizacji obszaru objętego moratorium.

Zarządzenie nr 18/2024

Dyrektora Regionalnej Dyrekcji Lasów Państwowych w Radomiu

z dnia 11.06.2024 r.

w sprawie powołania zespołu zadaniowego do spraw weryfikacji oraz aktualizacji zasięgu obszaru pozostającego w zarządzie PGLP LP w Nadleśnictwie Suchedniów, na którym wprowadzone zostały wyłączenia i ograniczenia w pozyskaniu drewna

Zn. spr.: ZP.722.9.2024

*Na podstawie polecenia wydanego w dniu 26 kwietnia 2024 r. przez Ministra Klimatu i Środowiska na podstawie art. 34a ust. 1 ustawy z dnia 8 sierpnia 1996 r. o Radzie Ministrów<sup>1</sup>, mając na względzie art. 4 ust. 4 i art. 5 ust. 1 pkt 1 ustawy z dnia 28 września 1991 r. o lasach<sup>2</sup>, działając w oparciu o art. 33 ust. 1 ustawy o lasach<sup>3</sup> w związku z § 6 Statutu Państwowego Gospodarstwa Leśnego Lasy Państwowe<sup>4</sup>, oraz na podstawie Zarządzenia nr 46 Dyrektora Generalnego Lasów Państwowych z dnia 10 maja 2024 r.*

Zarządzam, co następuje:

§ 1

1. Powołuję zespół zadaniowy, działający w Regionalnej Dyrekcji Lasów Państwowych w Radomiu, do spraw weryfikacji oraz aktualizacji zasięgu obszaru pozostającego w zarządzie PGLP LP w Nadleśnictwie Suchedniów, na którym wprowadzone zostały wyłączenia i ograniczenia w pozyskaniu drewna.
2. Zespół zadaniowy, o których mowa w ust. 1 powołany zostaje w następującym składzie:
  - Adam Wasiak - Dyrektor RDLP w Radomiu - Przewodniczący Zespołu;
  - Bożydar Neroj – Naczelnik Wydziału Urządzania Lasu DGLP;
  - Roman Wróblewski – Zastępca Dyrektora ds. Gospodarki Leśnej RDLP w Radomiu;
  - Mariusz Sołtykiewicz – Zastępca Dyrektora ds. Ekonomicznych RDLP w Radomiu;
  - Jacek Koba – Kierownik Zespołu ds. Ochrony Przyrody RDLP w Radomiu, konsultant ds. kontaktów społecznych RDLP, Sekretarz Zespołu;
  - Iwona Janus – Naczelnik Wydziału Gospodarki Leśnej RDLP w Radomiu;
  - Wiesław Szczechowicz – Naczelnik Wydziału Zarządzania Zasobami Leśnymi RDLP w Radomiu;
  - Jerzy Zawadzki – Naczelnik Wydziału Ochrony Lasu RDLP w Radomiu;
  - Leszek Jaszczyk – Naczelnik Wydziału Gospodarki Drewnem RDLP w Radomiu;
  - Lilija Kowal – Naczelnik Wydziału Analiz i Planowania RDLP w Radomiu;
  - Jan Urban – Kierownik Zespołu ds. Zamówień Publicznych RDLP w Radomiu;

<sup>1</sup> Art. 34a ust. 1 ustawy z dnia 8 sierpnia 1996 r. o Radzie Ministrów (Dz. U. z 2022 r., poz. 1188) stanowi, że Minister, w celu dostosowania do polityki ustalonej przez Radę Ministrów zasad i kierunków działania podległych lub nadzorowanych centralnych organów administracji rządowej, innych urzędów lub jednostek organizacyjnych niemających osobowości prawnej, może wydawać kierownikom urzędów centralnych oraz kierownikom innych urzędów i jednostek organizacyjnych wiążące ich wytyczne i polecenia.

<sup>2</sup> Art. 4 ust. 4 ustawy z dnia 28 września 1991 r. o lasach (tj. Dz. U. z 2024 r. poz. 530) stanowi, że nadzór nad Lasami Państwowymi sprawuje minister właściwy do spraw środowiska, zaś zgodnie z art. 5 ust. 1 pkt 1 ustawy o lasach minister właściwy do spraw środowiska sprawuje nadzór nad gospodarką leśną minister w lasach stanowiących własność Skarbu Państwa.

<sup>3</sup> Art. 33. ust. 1 ustawy o lasach stanowi, że Lasami Państwowymi kieruje Dyrektor Generalny przy pomocy dyrektorów regionalnych dyrekcji Lasów Państwowych.

<sup>4</sup> Statut Państwowego Gospodarstwa Leśnego Lasy Państwowe został nadany zarządzeniem nr 50 Ministra Ochrony Środowiska, Zasobów Naturalnych i Leśnictwa z dnia 18. maja 1994 r. w § 6. Statut Lasów Państwowych stanowi, że w wykonaniu zadań określonych przez ustawę (o lasach) oraz przez przepisy wykonawcze do ustawy, a także innych przepisów prawnych Dyrektor Generalny wydaje zarządzenia i decyzje obowiązujące w Lasach Państwowych.

**Regionalny Dyrektor Lasów Państwowych w Radomiu na podstawie Zarządzenia nr 18/2024 z dnia 11.06.2024 r., powołał zespół zadaniowy do spraw weryfikacji oraz aktualizacji zasięgu obszaru pozostającego w zarządzie PGL LP w Nadleśnictwie Suchedniów, na którym zostały wprowadzone wyłączenie i ograniczenia w pozyskaniu drewna.**



## Propozycja RDLP w Radomiu w zakresie weryfikacji oraz aktualizacji obszaru objętego moratorium.

**Analizy prowadzone przez RDLP w Radomiu opierały się na następujących przesłankach:**

1. Zachowanie zwartej obszaru poddanego reżimowi ochronnemu wokół istniejących rezerwatów przyrody: Dalejów, Świnia Góra oraz Bliżyn Kopalnia Ludwik, z niewielkimi modyfikacjami powierzchniowymi.
2. Rezygnacja z obejmowania moratorium części pojedynczych wydzieleń, rozproszonych na terenie całego Nadleśnictwa, w obrębie których głównym kryterium wyłączenia jest obecność starodrzewiu sosnowego, który zdaniem RDLP w Radomiu powinien podlegać zabiegom gospodarczym ze względu na konieczność stopniowego stwarzania możliwości do rozwoju dla występujących tutaj zbiorowisk leśnych z udziałem jodły, buka oraz dębu.



## Propozycja RDLP w Radomiu w zakresie weryfikacji oraz aktualizacji obszaru objętego moratorium.

3. **Kompensacyjne w stosunku do rezygnacji z pojedynczych wydzieleń, wyłonienie większych zwartych powierzchni do objęcia moratorium wokół rezerwatów przyrody Wykus, Góra Sieradowska, a także w części przylegającej od północy do rezerwatu przyrody Dalejów.**
4. **Postulat docelowego podziału obszaru objętego moratorium na dwie strefy o zróżnicowanym reżimie ochronnym.**





## Propozycja RDLP w Radomiu w zakresie weryfikacji oraz aktualizacji obszaru objętego moratorium.

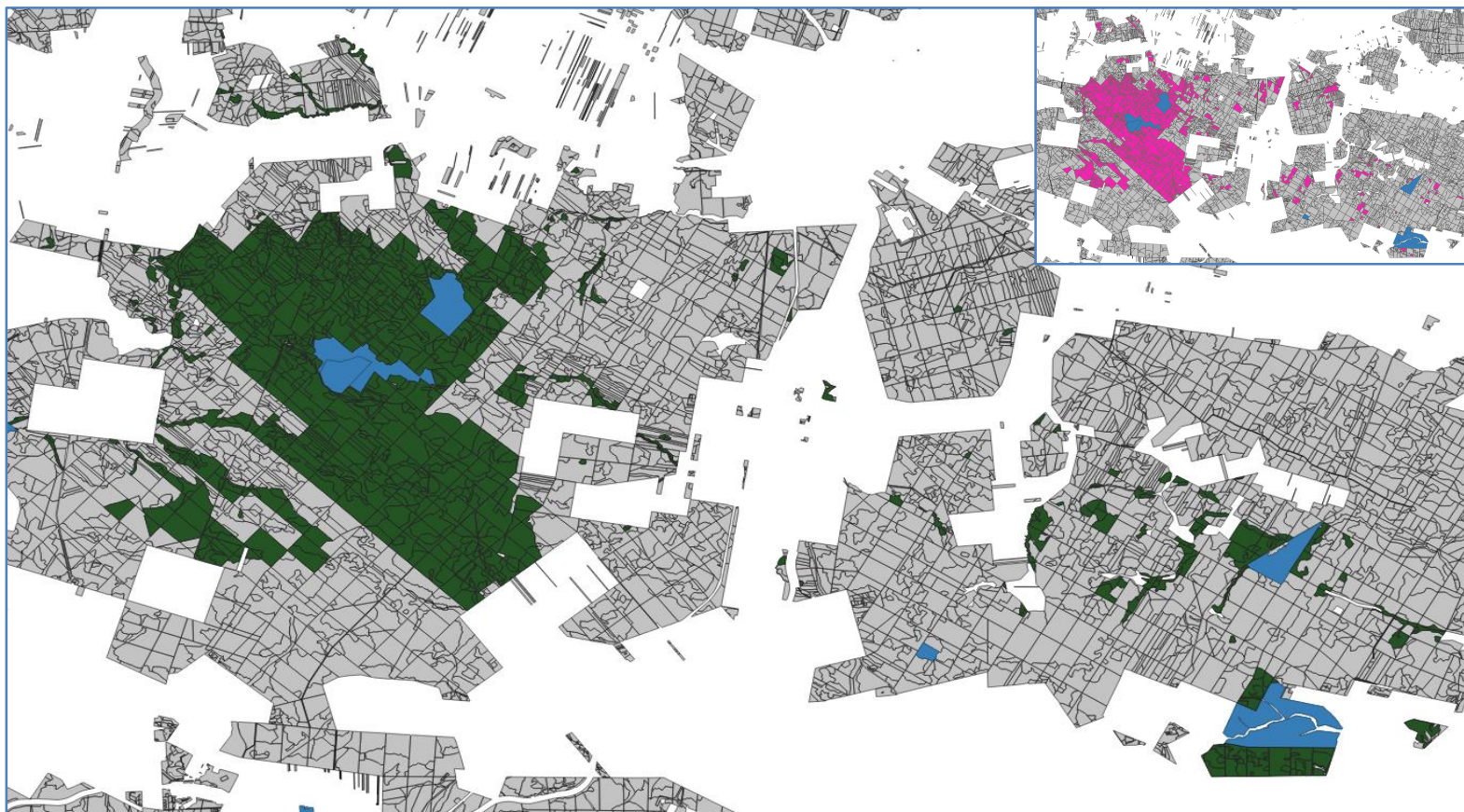
### Propozycja podziału obszaru objętego moratorium na strefy

**Strefa I** – teren proponowany do trwałego wyłączenia z działań gospodarczych oraz innych zabiegów o charakterze ochronnym.

**Strefa II** – teren proponowany do objęcia działaniami ochronnymi zgodnymi z zapisami PZO / ZO w PUL dla siedlisk przyrodniczych w granicach obszaru Natura 2000 lub ograniczonymi pracami o charakterze ochronno-gospodarczym, ukierunkowanymi na zachowanie zróżnicowanej struktury zbiorowisk leśnych dla pozostałych wydzieleń bez wyznaczonych siedlisk przyrodniczych (brak etapu „cięcia uprzątającego”).



## Propozycja RDLP w Radomiu w zakresie weryfikacji oraz aktualizacji obszaru objętego moratorium.



**Propozycja RDLP obejmuje obszar 4506,77 ha, co stanowi na chwilę obecną o 86,28 ha mniej niż powierzchnia objęta poleceniem MKiŚ (usunięto błędy w bazie danych\*).**





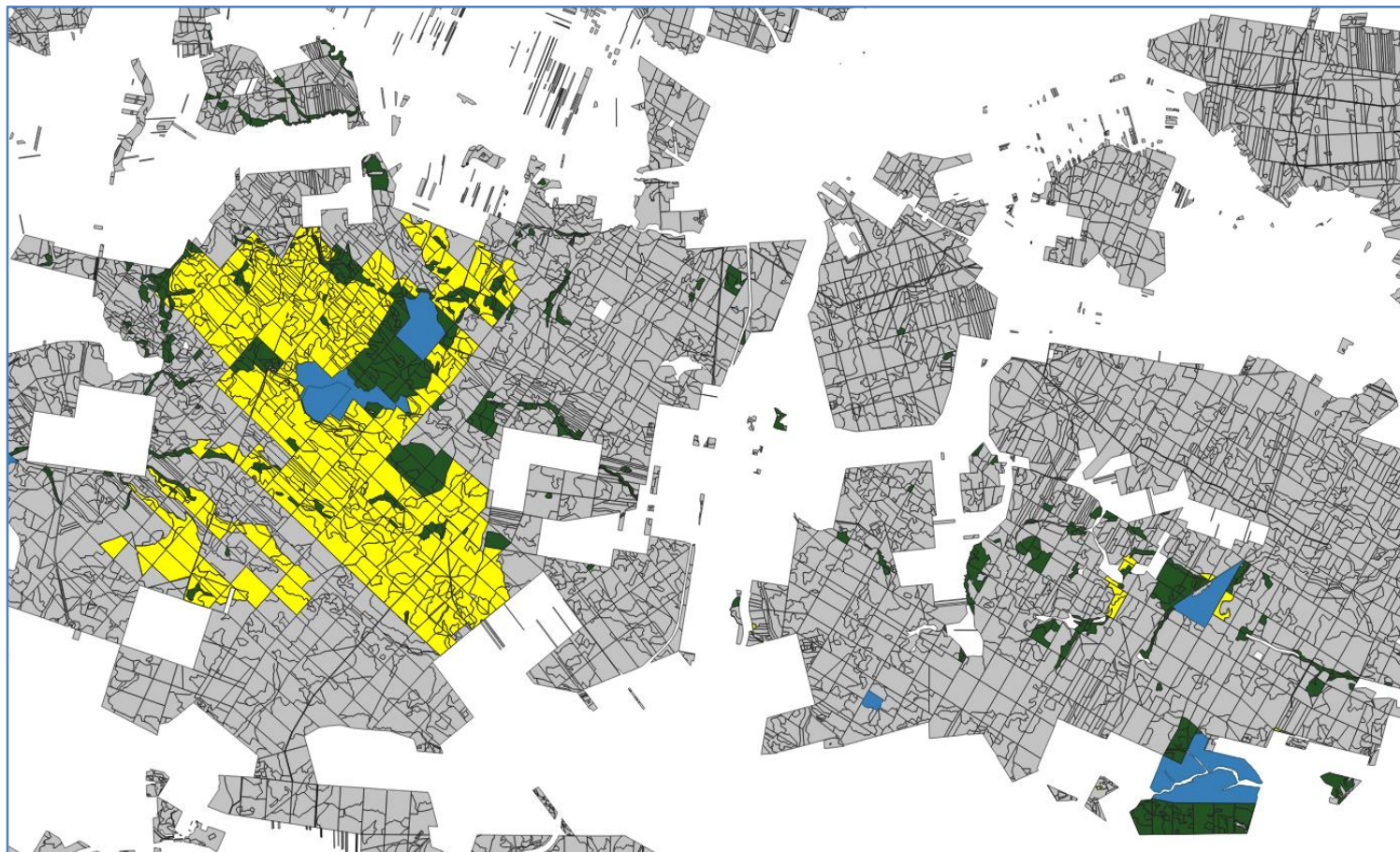
## Propozycja RDLP w Radomiu w zakresie weryfikacji oraz aktualizacji obszaru objętego moratorium.



**Strefa I (kolor żółty) – 1329,89 ha**



## Propozycja RDLP w Radomiu w zakresie weryfikacji oraz aktualizacji obszaru objętego moratorium.



**Strefa II (kolor żółty) – 3176,88 ha**





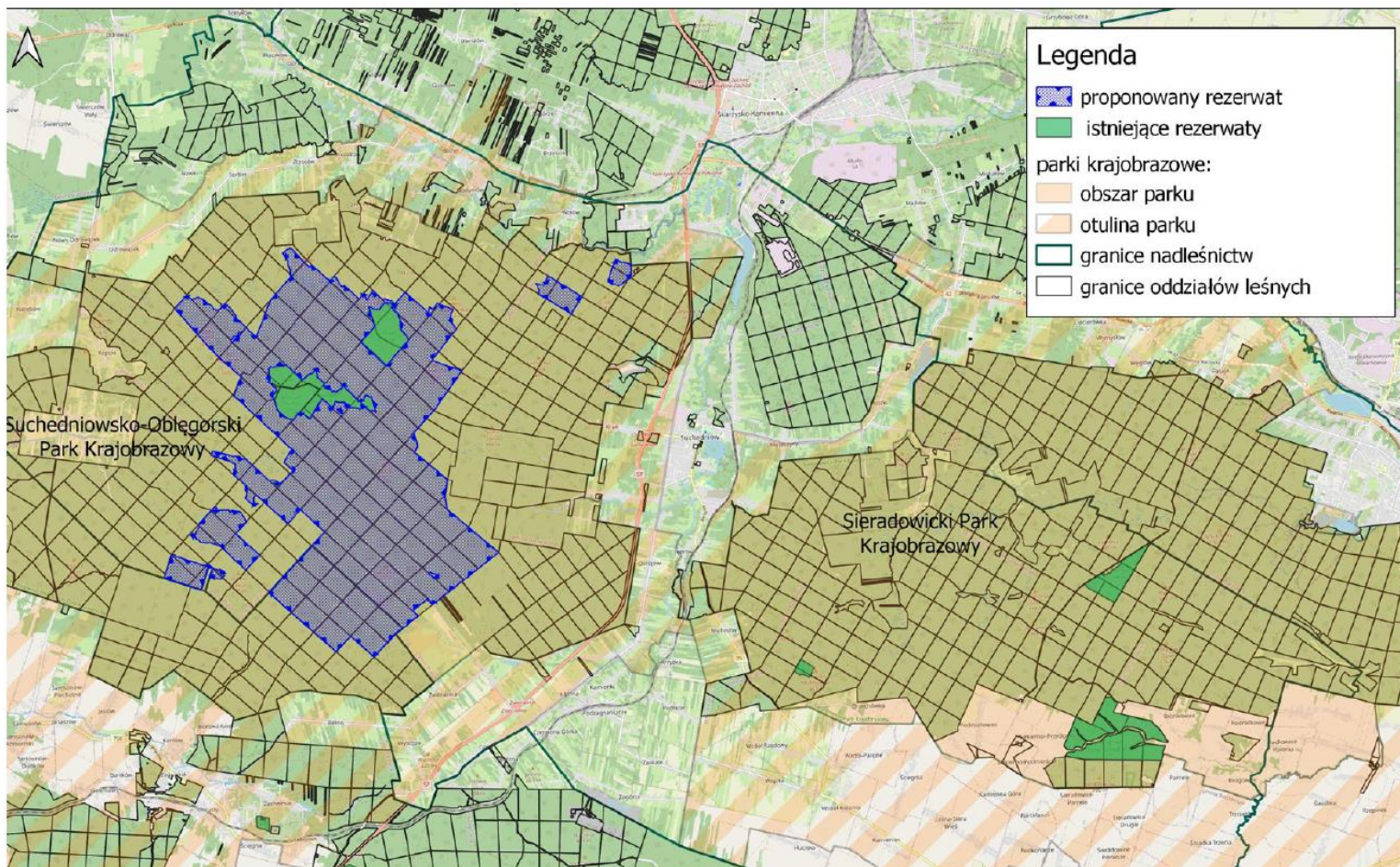
## Propozycja RDLP w Radomiu w zakresie weryfikacji oraz aktualizacji obszaru objętego moratorium.

### Działania dopuszczone na terenie strefy II

- Wydzielenia położone w obszarze objętym moratorium na terenie obszaru Natura 2000 dla których określono siedliska przyrodnicze – realizacja działań ochronnych zgodnie z zapisami ustanowionego PZO dla obszaru Natura 2000 Lasy Suchedniowskie oraz dla obszaru Natura 2000 Ostoja Sieradowicka (ZO w PUL)
- Wydzielenia położone w obszarze objętym moratorium, które nie posiadają statusu siedlisk przyrodniczych – prowadzenie działań w zakresie, pielęgnacji oraz hodowli lasu z przestrzeganiem zasady braku cięć uprzętających, to znaczy zachowania starodrzewiu.



# Propozycja powołania rezerwatu przyrody „Suchedniowskie Lasy Naturalne” 27.06.2024 r.





## Konsultacje społeczne

Moratorium zostało przedłużone do dnia 30.09.2024 r.

### Harmonogram konsultacji:

15 lipca – publikacja propozycji na stronach RDLP i nadleśnictw

do 22 lipca – organizacja spotkań online

4 sierpnia zakończenie przyjmowania uwag

25 sierpnia – publikacja zgłoszonych uwag i odpowiedzi RDLP

30 września – publikacja raportu z konsultacji społecznych





# Konsultacje społeczne

The screenshot shows a web browser window displaying the website of the Regional Directorate of State Forests in Radom. The browser's address bar shows the URL <https://www.radom.lasy.gov.pl/de/>. The website header includes the logo of the Regional Directorate of State Forests in Radom, the 100th anniversary logo (100 LAT 1924-2024 Lasów Państwowych), and a language selector set to PL. The main navigation menu contains links for NASZE LASY, NASZA PRACA, TURYSTYKA, EDUKACJA, DREWNO, INFORMACJE, and KONTAKT. The main content area features a large image of a forest with a stream. A prominent announcement box titled "Webcontent-Anzeige" contains the text "KONSULTACJE SPOŁECZNE" with a speech bubble icon and a "czytaj więcej" link. Below this, there is a section for "AKTUELLES" and a dropdown menu labeled "divisions-and-others" with an "Auswahl" field and a "GO-2" button. The Windows taskbar at the bottom shows the search bar with "Wyszukaj", several application icons, and the system tray with the date and time "10:48 19.07.2024".





# Konsultacje społeczne

Wniosek o utworzenie rezerwat... BBC Travel | Food & drink, Hist... Konsultacje społeczne - Region... Kontakt - Centrum Koordynacji... kalbarczyk rdoś - Szukaj w Goog...  
https://www.radom.lasy.gov.pl/konsultacje-spoeczne  
Pierwsze kroki SILP RDLP Radom EZD-LP Chmura System zgłaszania błe... Lasy Państwowe Gmail CKPS Taksator SWIP LP Zaloguj się do Facebo... Strona główna witryny... Forestry: An Internatio... Logowanie poczta - cy... Encyclopedia of Life Pozostałe zakładki

Las Państwowe Regionalna Dyrekcja Lasów Państwowych w Radomiu 100 LAT 1924-2024 Lasów Państwowych AAA

NASZE LASY NASZA PRACA TURYSTYKA EDUKACJA DREWNO INFORMACJE KONTAKT

Informacje Konsultacje społeczne

## KONSULTACJE SPOŁECZNE / LASY SUCHEDNIOWSKIE

OD DZIŚ WZNAWIAMY KONSULTACJE DOTYCZĄCE

INFORMACJE O PRZEBIEGU KONSULTACJI SPOŁECZNYCH W

WYDŁUŻAMY KONSULTACJE WS. MORATORIUM

KONTAKT: Regionalna Dyrekcja Lasów Państwowych w Radomiu

POLECAMY: f i TV

Ministerstwo Klimatu i Środowiska

Wyszukaj WIG -0.92% 10:49 19.07.2024



# Konsultacje społeczne

Witamy na stronie poświęconej konsultacjom. Konsultacje dotyczą obszarów objętych ograniczeniami w pozyskiwaniu drewna, wprowadzonych 8 stycznia br. (tzw. moratorium). Po półrocznym okresie obowiązywania ograniczeń, przedstawiamy propozycję ich aktualizacji. Aktualizacja została przygotowana na polecenie Ministerstwa Klimatu i Środowiska. Na etapie jej przygotowania towarzyszyła nam zasada: ogólna powierzchnia objęta ograniczenia nie może być mniejsza niż ta wskazana 8 stycznia.

Konsultacje to kontynuacja procesu rozpoczętego w czerwcu. Wówczas, ze względu na terminy postawione przez MKiŚ, konsultacje były z konieczności bardzo ograniczone. Dzięki wydłużeniu terminów przez ministerstwo, mają Państwo więcej czasu na zapoznanie się z materiałami i złożenie uwag.

### Kto może wziąć udział?

Konsultacje są przeznaczone dla każdego. Uwagi mogą przysyłać osoby fizyczne i osoby prawne: organizacje społeczne, firmy, samorządy i in. Warunkiem jest podpisanie się pod treścią imieniem nazwiskiem. Administratorem Państwa danych osobowych jest RDLP w Radomiu. Poniżej znajdują Państwo klauzulę informacyjną RODO. Nadesłanie uwag jest równoznaczne z jej zaakceptowaniem.

### Materiały

Przygotowaliśmy dla Państwa materiały w następującym układzie:

- Konsultacje społeczne Propozycja RDLP Radom w sprawie moratorium - Lasy Suchedniowskie 15\_07\_24
- Konsultacje społeczne Ryc. 1 Lasy Suchedniowskie
- Konsultacje społeczne Ryc. 2 Lasy Suchedniowskie
- Konsultacje społeczne Ryc. 3 Lasy Suchedniowskie
- Konsultacje społeczne Ryc. 4 Lasy Suchedniowskie
- Konsultacje społeczne Lasy Suchedniowskie Warstwa shp
- Korekta warstwy 01 shp Konsultacje społeczne Lasy Suchedniowskie - zamieszczona 17.07.2024 r.

### Modyfikacja warstwy shp 17

Skorygowana warstwa shp o nazwie „Korekta warstwy 01 shp Konsultacje społeczne Lasy Suchedniowskie” zamieszczona na stronie w dn. 17.07.2024 r. zawiera propozycję RDLP oraz wydzielenia, które zaproponowano do wyłączenia z terenu objętego moratorium w stosunku do wersji MKiŚ.

W tabeli atrybutów znajduje się kolumna „Kat” w której wpisano następujące atrybuty: I, II, U. Atrybuty oznaczają:

- I – obszar proponowany do całkowitego wyłączenia z prac gospodarczych
- II – obszar z dopuszczeniem ograniczonych działań ochronno-gospodarczych
- U – wydzielenia proponowane do wyłączenia z terenu objętego moratorium

### Temat webinarium:

Moratorium dla Lasów Suchedniowskich - spotkanie konsultacyjne

### Data i godzina:

piątek, 19 lipca 2024 13:00 | (UTC+02:00) Sarajewo, Skopje, Warszawa, Zagrzeb

Łączy umożliwiające dołączenie:

<https://lasy.webex.com/lasy/j.php?MTID=m46c257c6d278d5e30805d600a50a9c18>

### Numer webinarium:

2791 988 9228

### Hasło webinarium:

NuUiqWrF773 (68847973 w przypadku wybierania numeru z systemu telefonicznego lub systemu wideo)

### Dołącz przez telefon

+48-225-364067 Poland Toll

+48-22-295-3597 Poland Toll 2

Kod dostępu: 279 198 89228

### Jak i do kiedy zgłosić uwagi?

Uwagi przyjmujemy pisemnie. Można je przesłać na adres: [konsultacje@radom.lasy.gov.pl](mailto:konsultacje@radom.lasy.gov.pl) bądź pocztą tradycyjną.

Na uwagi czekamy od dziś (15 lipca) przez 21 dni (do 4 sierpnia).

### Co z uwagami zgłoszonymi w czerwcu?

Pozostają w mocy, a ich treść publikujemy. Jeśli ktoś z Państwa chciałby zgłosić uwagi ponownie, może to zrobić. W sytuacji, gdy w ostatnim czasie zmienili Państwo zdanie w zakresie uwag złożonych w czerwcu, można je wycofać i zgłosić nowe uwagi.

### Kontakt

Jeśli mają Państwo pytania i uwagi dotyczące samego procesu konsultacji i materiałów, zapraszamy do kontaktu.

Zespół ds. Ochrony Przyrody

dr Jacek Koba

mail: [jacek.koba@radom.lasy.gov.pl](mailto:jacek.koba@radom.lasy.gov.pl) lub [konsultacje@radom.lasy.gov.pl](mailto:konsultacje@radom.lasy.gov.pl)



## Konsultacje społeczne

### MATERIAŁY DO POBRANIA

-  Konsultacje społeczne Propozycja RDLP Radom w sprawie moratorium - Lasy Suchedniowskie 15\_07\_24 (PDF, 2MB)
-  Konsultacje społeczne Ryc. 1 Lasy Suchedniowskie (PDF, 541k)
-  Konsultacje społeczne Ryc. 2 Lasy Suchedniowskie (PDF, 539k)
-  Konsultacje społeczne Ryc. 3 Lasy Suchedniowskie (PDF, 546k)
-  Konsultacje społeczne Ryc. 4 Lasy Suchedniowskie (PDF, 564k)
-  Konsultacje społeczne Lasy Suchedniowskie Warstwa shp (ZIP, 252k)
-  Konsultacje społeczne Lasy Suchedniowskie Klauzula RODO (PDF, 410k)
-  Korekta warstwy 01 shp Konsultacje społeczne Lasy Suchedniowskie (ZIP, 255k)

**W związku z zapytaniami jakie pojawiły się w trakcie konsultacji społecznych wykonano następujące działania na stronie internetowej:**

- 1. Dokonano korekty warstwy shp. (warstwa została uzupełniona o wydzielania proponowane do wyłączenia z moratorium)**
- 2. W przyszłym tygodniu pojawi się zestawienie wydzielen z uzasadnieniem wyłączenia lub włączenia do obszaru objętego moratorium.**



## Dalsze działania w ramach konsultacji społecznych

- 1. Do 4 sierpnia przyjmujemy uwagi i zapytania w ramach konsultacji społecznych.**
- 2. Na pytania dotyczące trybu konsultacji, spraw proceduralnych oraz potrzeby uzupełnienia dokumentacji staramy się odpowiadać na bieżąco.**
- 3. Na wszystkie pozostałe zadane pytanie (również te zadane na czacie podczas webinarium) odpowiemy w terminie do dnia 25 sierpnia.**
- 4. Prezentacja z dzisiejszego webinarium zostanie udostępniona na stronie konsultacji.**





# Lasy Państwowe

---

## Dziękuję za uwagę

Jacek Koba  
Zespół ds. Ochrony Przyrody  
Regionalna Dyrekcja Lasów Państwowych w Radomiu  
ul. 25-Czerwca 68, 26-600 Radom  
[jacek.koba@radom.lasy.gov.pl](mailto:jacek.koba@radom.lasy.gov.pl)