

Regionalna Dyrekcja Lasów Państwowych w Radomiu

**Propozycja w zakresie weryfikacji oraz aktualizacji zasięgu obszaru
pozostającego w zarządzie PGL LP w Nadleśnictwie Suchedniów
na którym wprowadzone zostały wyłączenia i ograniczenia
w pozyskaniu drewna w związku z poleceniem Ministra Klimatu
i Środowiska z dnia 08.01.2024 r.**

Radom, dnia 15.07.2024 r.

Opracował zespół w składzie:

Mariusz Sołtykiewicz, Jacek Koba, Jacek Oleś, Piotr Dryka,
Sebastian Dawidowicz, Magdalena Miazga

Zaakceptował Dyrektor RDLP w Radomiu – Adam Wasiak

- I. **Wstęp**

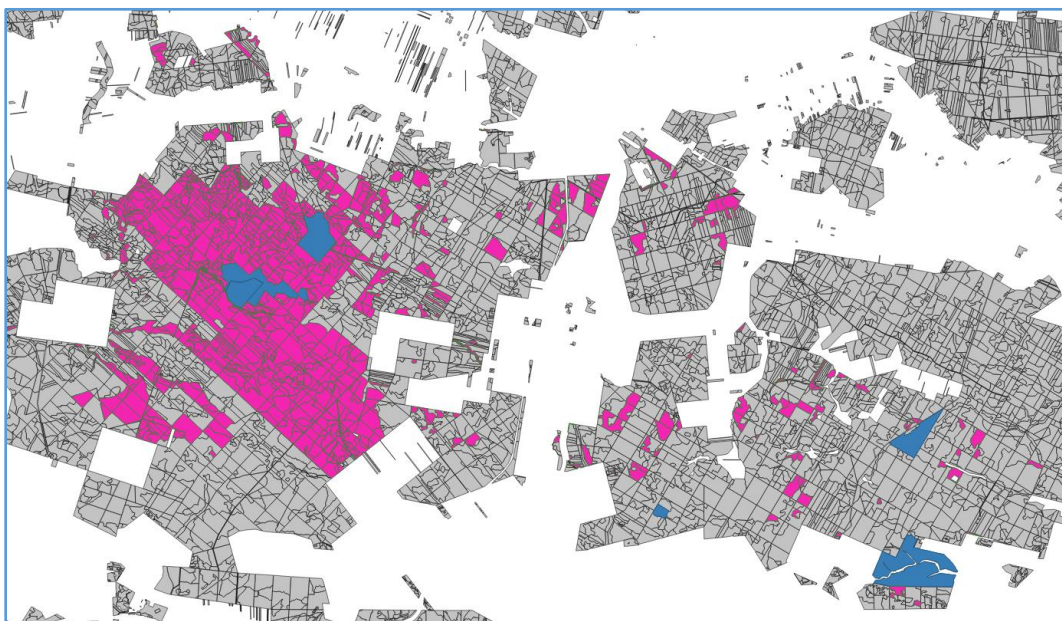
- II. **Propozycja Regionalnej Dyrekcji Lasów Państwowych w Radomiu w zakresie weryfikacji oraz aktualizacji zasięgu obszaru pozostającego w zarządzie PGL LP w Nadleśnictwie Suchedniów na którym wprowadzone zostały wyłączenia i ograniczenia w pozyskaniu drewna.**
 - II. 1. **Teren proponowany do trwałego wyłączenia z działań gospodarczych.**

 - II. 2. **Teren proponowany do objęcia działaniami ochronnymi zgodnymi z zapisami PZO dla obszaru Natura 2000 lub ograniczonymi pracami o charakterze ochronno-gospodarczym, ukierunkowanymi na zachowanie zróżnicowanej struktury zbiorowisk leśnych.**

- III. **Uwagi oraz wnioski do dalszego zarządzania i ochrony obszaru objętego moratorium.**

I. Wstęp

W dniu 08.01.2024 r. Minister Klimatu i Środowiska wydał Dyrektorowi Generalnemu Lasów Państwowych polecenie wstrzymania/ograniczenia pozyskania drewna w wybranych lokalizacjach na gruntach znajdujących się w zarządzie PGL LP. Jedną z powyższych lokalizacji jest Nadleśnictwo Suchedniów, nadzorowane przez Regionalną Dyрекcję Lasów Państwowych w Radomiu. Powierzchnia ogólna Nadleśnictwa Suchedniów wynosi 18781,76 ha (wg PUL 2020-2029). Powierzchnia wyłączona z użytkowania na mocy polecenia Ministra Klimatu i Środowiska wynosi 4593,05 ha, co stanowi 24,47 % powierzchni Nadleśnictwa. Cały powyższy obszar został objęty poleceniem wstrzymania pozyskania drewna z dopuszczeniem części prac w zakresie hodowli oraz ochrony lasu.



Ryc. 1. Granice obszaru objętego poleceniem MKiŚ z dnia 08.01.2024 r. na terenie Nadl. Suchedniów (kolor różowy).

Nadleśnictwo Suchedniów stanowi teren o wysokich walorach przyrodniczych, w związku z tym w obszarze wyłączonym z użytkowania znalazły się formy ochrony przyrody. Udział nakładających się wzajemnie wielkopowierzchniowych form ochrony przyrody w powierzchni wyłączonej z użytkowania wynosi ogółem 4569,13 ha co stanowi 99,47 % pow. objętej wyłączeniem.

Powierzchnie poszczególnych form ochrony przyrody w obszarze objętym poleceniem MKiŚ:

- Obszar Natura 2000 Lasy Suchedniowskie – 4093,11 ha
- Obszar Natura 2000 Ostoja Sieradowicka – 224,10 ha
- Obszar Natura 2000 Uroczysko Pięty – 9,67 ha
- Suchedniowsko-Oblęgorski Park Krajobrazowy – 4095,81 ha
- Sieradowicki Park Krajobrazowy – 294,63 ha
- Obszar Chronionego Krajobrazu Dolina Kamiennej – 80,21 ha
- Konecko Łopuszniański Obszar Chronionego Krajobrazu – 17,73 ha
- Sieradowicki Obszar Chronionego Krajobrazu – 297,96 ha
- Suchedniowsko-Oblęgorski Obszar Chronionego Krajobrazu – 4170,98 ha

Ponadto wydzielenia wyłączone z gospodarki leśnej na terenie obrębu leśnego Bliżyn otaczają istniejące rezerваты przyrody: Dalejów, Świnia Góra oraz Bliżyn Kopalnia Ludwik. Natomiast na terenie obrębu Siekierno pojedyncze wydzielenia wyłączone z użytkowania przylegają do granic rezerwatów przyrody Wykus i Góra Sieradowicka.

Obszar Natura 2000 Lasy Suchedniowskie PLH260010 posiada ustanowiony Plan Zadań Ochronnych (ostatnie nowelizacja - Zarządzenie Regionalnego Dyrektora Ochrony Środowiska w Kielcach z dnia 29 listopada 2023 r.) Powyższy dokument zakłada konieczność wykonywania działań ochronnych w obrębie siedlisk przyrodniczych stanowiących przedmioty ochrony w powyższych obszarze Natura 2000. Dla drugiego obszaru Natura 2000 na terenie którego położone są powierzchnie objęte moratorium – Ostoi Sieradowickiej PLH260031, trwają aktualnie prace nad sporządzeniem PZO.

Udział leśnych siedlisk przyrodniczych chronionych w sieci Natura 2000, które znalazły się w powierzchni wyłączenia wynosi:

- 91E0 – łągi wierzbowe, olszowe i jesionowe – 29,48 ha
- 9110 – kwaśne buczyny – 203,40 ha
- 9130 – żyzne buczyny – 478,60 ha
- 9170 – grąd subkontynentalny – 150,87 ha
- 91D0 – bory i lasy bagienne – 29,84 ha
- 91P0 – wyżynny jodłowy bór mieszany - 1187,30 ha

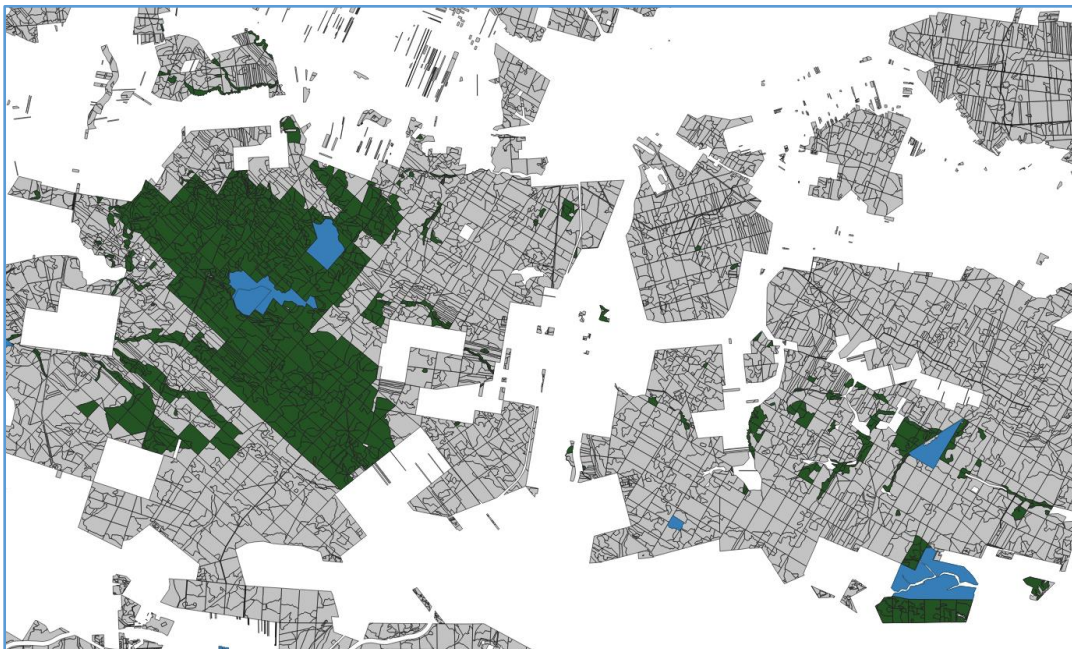
W oparciu o zapisy zarządzenia nr 46 Dyrektora Generalnego Lasów Państwowych z dnia 10 maja 2024 r., **Regionalny Dyrektor Lasów Państwowych w Radomiu na podstawie Zarządzenia nr 18/2024 z dnia 11.06.2024 r., powołał zespół zadaniowy do spraw weryfikacji / aktualizacji zasięgu obszaru pozostającego w zarządzie PGL LP w Nadleśnictwie Suchedniów, na którym zostały wprowadzone wyłączenie i ograniczenia w pozyskaniu drewna.**

Niniejszy dokument powstał w wyniku spotkań roboczych członków powyższego zespołu jako propozycja RDLP w Radomiu w zakresie ochrony i zarządzania obszarem objętym moratorium na terenie Nadleśnictwa Suchedniów.

W dniu 28 czerwca 2024 r. odbyło się w Nadleśnictwie Suchedniów spotkanie konsultacyjne z udziałem przedstawicieli organizacji społecznych i ekologicznych, samorządów, lokalnych społeczności, przemysłu drzewnego oraz zakładów usług leśnych. Podczas tego spotkania została zaprezentowana niniejsza propozycja RDLP w Radomiu w zakresie modyfikacji zapisów moratorium. Przedstawiona została również propozycja strony przyrodniczo-społecznej dotycząca koncepcji ochrony Lasów Suchedniowskich oraz odbyła się dyskusja nad powyższymi koncepcjami. W załączeniu do niniejszego dokumentu zamieszczono protokół ze spotkania, które odbyło się w dniu 28.06.2024 r.

II. Propozycja Regionalnej Dyrekcji Lasów Państwowych w Radomiu w zakresie weryfikacji oraz aktualizacji zasięgu obszaru pozostającego w zarządzie PGL LP w Nadleśnictwie Suchedniów na którym wprowadzone zostały wyłączenia i ograniczenia w pozyskaniu drewna.

W ramach działań zespołu zadaniowego powołanego na podstawie Zarządzenia nr 18/2024 Dyrektora RDLP w Radomiu przedstawiono propozycję korekty zasięgu obszaru objętego moratorium. **W wyniku tych prac, wstępnie zaproponowano objęcie zapisami moratorium obszaru o powierzchni całkowitej 4506,77 ha, co stanowi o 86,28 ha mniej niż powierzchnia objęta poleceniem MKiŚ.** Biorąc jednak pod uwagę wstępny charakter niniejszej analizy, zakłada się, że przeprowadzeniu konsultacji projektu, powierzchnia ta docelowo będzie równa powierzchni zawartej w poleceniu MKiŚ (w załączeniu do niniejszego opracowania znajduje się pełny wykaz wydzieleń proponowanych przez RDLP do objęcia moratorium po korekcie).



Ryc. 2. Korekta granic obszaru objętego poleceniem MKiŚ z dnia 08.01.2024 r. na terenie Nadl. Suchedniów (kolor zielony) na podstawie propozycji RDLP w Radomiu.

Analizy prowadzone przez RDLP w Radomiu opierały się na następujących przesłankach:

1. Zachowanie zwartej obszaru poddanego reżimowi ochronnemu wokół istniejących rezerwatów przyrody: Dalejów, Świnia Góra oraz Bliżyn Kopalnia Ludwik, z niewielkimi modyfikacjami powierzchniowymi.
2. Rezygnacja z obejmowania moratorium części pojedynczych wydzieleń, rozproszonych na terenie całego Nadleśnictwa, w obrębie których głównym kryterium wyłączenia jest obecność starodrzewiu sosnowego, który zdaniem RDLP w Radomiu powinien podlegać zabiegom gospodarczym ze względu na konieczność stopniowego stwarzania możliwości do rozwoju dla występujących tutaj zbiorowisk leśnych z udziałem jodły, buka oraz dębu.
3. Kompensacyjne w stosunku do rezygnacji z pojedynczych wydzieleń, wyłonienie większych zwartych powierzchni do objęcia moratorium wokół rezerwatów przyrody Wykus, Góra Sieradowska, a także w części przylegającej od północy do rezerwatu przyrody Dalejów.
4. Postulat docelowego podziału obszaru objętego moratorium na dwie strefy o następującym reżimie ochronnym:

Strefa I – teren proponowany do trwałego wyłączenia z działań gospodarczych oraz innych zabiegów o charakterze ochronnym.

Strefa II – teren proponowany do objęcia działaniami ochronnymi zgodnymi z zapisami PZO dla siedlisk przyrodniczych w granicach obszaru Natura 2000 lub ograniczonymi pracami o charakterze ochronno-gospodarczym, ukierunkowanymi na zachowanie zróżnicowanej struktury zbiorowisk leśnych dla pozostałych wydzieleń bez wyznaczonych siedlisk przyrodniczych.

II. 1. Teren proponowany do trwałego wyłączenia z działań gospodarczych (strefa I).



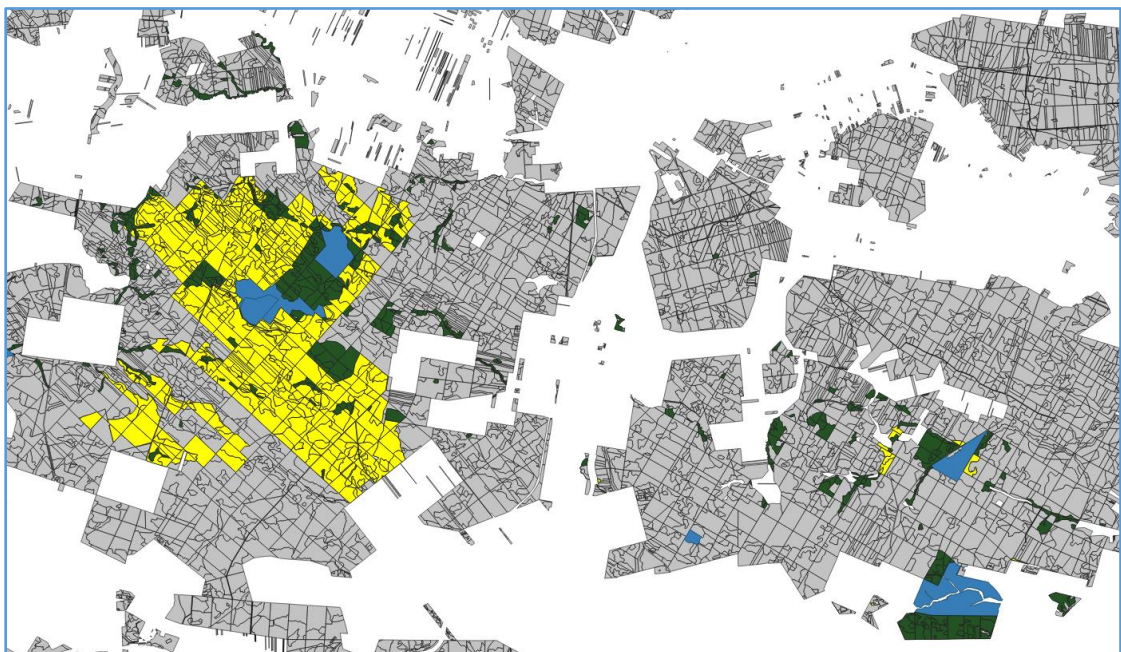
Ryc. 3. Teren proponowany do trwałego wyłączenia z działań gospodarczych (kolor żółty) na podstawie propozycji RDLP w Radomiu.

RDLP w Radomiu proponuje, aby trwałym wyłączeniem z użytkowania objąć powierzchnię wynoszącą 1329,89 ha. Powyższy obszar zdaniem zespołu opracowującego niniejszy dokument, stanowią tereny o najwyższym poziomie wartości przyrodniczych, które powinny zostać objęte reżimem ochronnym o charakterze ochrony ścisłej. Powierzchnie te można podzielić terytorialnie na następujące obszary:

1. Obszar łączący przestrzennie tereny rezerwatów przyrody Dalejów, Świnia Góra oraz Bliżyn-Kopalnia Ludwik, który tworzą ekosystemy leśne o wysokim stopniu naturalności, stanowiące „kluczowy” ośrodek różnorodności biologicznej w całym obszarze objętym moratorium.
2. Obszar szczytowy wzgórza Świnia Góra, wraz z otoczeniem, będący miejscem występowania lasów bukowych o cechach naturalnych.
3. Obszar Uroczyska „Wezmo” jako teren związany z występowaniem siedlisk hydrogenicznym o wysokim stopniu naturalności oraz niedostępności.

4. Obszar otaczający rezerwat przyrody Wykus z występującą tutaj naturalną mozaiką siedlisk hydrogenicznych oraz siedlisk świeżych.
5. Obszar otaczający rezerwat przyrody Góra Sieradowska o niezwykle zróżnicowanej rzeźbie tereny, z licznymi naturalnymi jarami o wąwozami, które porasta zróżnicowana szata roślinna. Teren ten wyróżnia się na tle całego Nadleśnictwa Suchedniów występowaniem pokrywy lessowej, która wpływa na kształtowanie się specyficznych ekosystemów z udziałem elementów flory kserotermicznej.
6. Pozostałe obszary proponowane do całkowitego wyłączenia z działań gospodarczych, stanowiące cenne pod względem przyrodniczym fragmenty ekosystemów charakterystycznych dla obszaru Lasów Suchedniowskich (siedliska hydrogeniczne oraz inne cenne fragmenty ekosystemów leśnych).

II. 2. Teren proponowany do objęcia działaniami ochronnymi zgodnymi z zapisami PZO dla obszaru Natura 2000 lub ograniczonymi pracami o charakterze ochronno-gospodarczym, ukierunkowanymi na zachowanie zróżnicowanej struktury zbiorowisk leśnych (strefa II).



Ryc. 4. Teren proponowany do objęcia ograniczonymi działaniami ochronnymi (kolor żółty) na podstawie propozycji RDLP w Radomiu.

RDLP w Radomiu proponuje aby na powierzchni wynoszącej 3176,88 ha. Dopuszczone zostało prowadzenie ograniczonych działań ochronnych według następującego podziału ze względu na rodzaj powierzchni:

1. Wydzielenia położone w obszarze objętym moratorium na terenie obszaru Natura 2000 dla których określono siedliska przyrodnicze – realizacja działań ochronnych zgodnie z zapisami ustanowionego PZO dla obszaru Natura 2000 Lasy Suchedniowskie oraz Zadań Ochronnych w PUL dla obszaru Natura 2000 Ostoja Sieradowicka.
2. Wydzielenia położone w obszarze objętym moratorium, które nie posiadają statusu siedlisk przyrodniczych – prowadzenie działań w zakresie, pielęgnacji oraz hodowli lasu z przestrzeganiem zasady braku cięć uprzętających, to znaczy zachowania starodrzewiu.

Niezależnie od rodzaju powierzchni, dla wszystkich wydzielen objętych moratorium należy przyjąć zasadę zwracania szczególnej uwagi w ramach działań ochronnych oraz prac gospodarczych na potrzebę akumulacji zasobów drewna martwego.

III. Uwagi oraz wnioski do dalszego zarządzania i ochrony obszaru objętego moratorium.

1. Niniejszy opracowanie stanowi wstępną propozycję ochrony oraz zagospodarowania obszaru objętego poleceniem Ministra Klimatu i Środowiska z dnia 08.01.2024 r. na terenie Nadleśnictwa Suchedniów. Ostateczna forma regulacji dotyczącej zarządzania powyższym terenem zostanie przyjęta w toku dalszych konsultacji według następującego harmonogramu:
 - 15 lipca publikacja propozycji na stronie RDLP w Radomiu oraz Nadleśnictwa Suchedniów;
 - do 22 lipca spotkanie online zorganizowane przez RDLP w Radomiu;
 - 4 sierpnia – zakończenie przyjmowania uwag;
 - 25 sierpnia – publikacja zgłoszonych uwag i odpowiedzi na nie RDLP;
 - 30 września – publikacja raportu z konsultacji.

2. W ramach konsultacji społecznych należy wziąć pod uwagę fakt, że w miesiącu czerwcu 2024 r., do Regionalnej Dyrekcji Ochrony Środowiska w Kielcach został złożony wniosek o utworzenie rezerwatu przyrody „Suchedniowskie Lasy Naturalne” o powierzchni 3376 ha. Projektowany rezerwat obejmuje większość obszaru wyłączonego z pozyskania drewna na terenie Nadleśnictwa Suchedniów w oparciu o polecenie Minister Klimatu i Środowiska z dnia 08.01.2024 r. Szczegółowa dokumentacja w powyższej sprawie znajduje się w posiadaniu Regionalnej Dyrekcji Ochrony Środowiska w Kielcach.

Załączniki:

1. Zestawienie wydziałów proponowanych przez RDLP w Radomiu do docelowego objęcia moratorium na terenie Nadleśnictwa Suchedniów.
2. Warstwy shp. – granice wydziałów proponowanych do docelowego objęcia moratorium na terenie Nadleśnictwa Suchedniów.
3. Dokumentacja kartograficzna – mapy

Zestawienie wydzieleń proponowanych przez RDLP w Radomiu do docelowego objęcia moratorium na terenie Nadleśnictwa Suchedniów.

L. p.	adres leśny	powierzchnia	strefa*
1	16-15-1-13-107 -m -00	0,13	I
2	16-15-1-13-107 -n -00	0,1	I
3	16-15-1-13-108 -a -00	9,53	II
4	16-15-1-13-108 -b -00	3,55	II
5	16-15-1-13-108 -g -00	5,2	II
6	16-15-1-13-108 -j -00	6,18	II
7	16-15-1-13-128 -a -00	8,32	II
8	16-15-1-13-128 -d -00	2,54	I
9	16-15-1-13-129 -a -00	5,68	II
10	16-15-1-13-129 -b -00	5,73	II
11	16-15-1-13-129 -c -00	6,64	II
12	16-15-1-13-129 -d -00	2,72	I
13	16-15-1-13-129 -f -00	9,61	II
14	16-15-1-13-129 -g -00	3,16	II
15	16-15-1-13-129 -h -00	3,1	I
16	16-15-1-13-130 -m -00	1,37	I
17	16-15-1-13-131 -a -00	0,7	II
18	16-15-1-13-131 -b -00	1,83	II
19	16-15-1-13-131 -c -00	3,88	I
20	16-15-1-13-131 -d -00	1,72	I
21	16-15-1-13-131 -f -00	4,96	II
22	16-15-1-13-131 -g -00	1,57	II
23	16-15-1-13-131 -h -00	1,59	I
24	16-15-1-13-131 -i -00	1,79	I
25	16-15-1-13-131 -j -00	1,94	I
26	16-15-1-13-131 -k -00	0,95	I
27	16-15-1-13-131 -l -00	1,41	I
28	16-15-1-13-131 -m -00	0,69	I
29	16-15-1-13-132 -a -00	2,25	II
30	16-15-1-13-132 -b -00	0,85	II
31	16-15-1-13-132 -c -00	1,83	II
32	16-15-1-13-132 -d -00	1,35	II
33	16-15-1-13-132 -f -00	6,2	II
34	16-15-1-13-132 -g -00	8,89	I
35	16-15-1-13-132 -h -00	1,03	I
36	16-15-1-13-132 -i -00	1,01	I
37	16-15-1-13-132 -j -00	2,1	I
38	16-15-1-13-132 -k -00	3,29	I
39	16-15-1-13-132 -l -00	0,74	I
40	16-15-1-13-132 -m -00	3,45	I
41	16-15-1-13-132 -n -00	1,31	I
42	16-15-1-13-150 -c -00	1,92	II
43	16-15-1-13-150 -f -00	3,06	II
44	16-15-1-13-150 -k -00	1,89	II
45	16-15-1-13-151 -b -00	8,46	II
46	16-15-1-13-151 -c -00	4,05	II
47	16-15-1-13-151 -d -00	7,05	II
48	16-15-1-13-151 -f -00	2,51	II

49	16-15-1-13-151	-g -00	4,63	II
50	16-15-1-13-152	-a -00	16,75	II
51	16-15-1-13-152	-b -00	9,42	II
52	16-15-1-13-152	-c -00	4,67	I
53	16-15-1-13-152	-d -00	0,91	I
54	16-15-1-13-152	-f -00	2,76	I
55	16-15-1-13-152	-g -00	1,34	II
56	16-15-1-13-152	-j -00	0,26	I
57	16-15-1-13-153	-a -00	0,48	II
58	16-15-1-13-153	-b -00	5,11	II
59	16-15-1-13-153	-c -00	5,33	II
60	16-15-1-13-153	-d -00	0,64	II
61	16-15-1-13-153	-f -00	0,87	I
62	16-15-1-13-153	-h -00	1,93	I
63	16-15-1-13-153	-i -00	4,22	I
64	16-15-1-13-153	-j -00	2,89	II
65	16-15-1-13-153	-k -00	2,98	II
66	16-15-1-13-153	-l -00	0,85	II
67	16-15-1-13-153	-m -00	9,64	II
68	16-15-1-13-153	-n -00	1,2	I
69	16-15-1-13-153	-o -00	0,91	I
70	16-15-1-13-154	-j -00	9,34	I
71	16-15-1-13-171	-j -00	1,08	I
72	16-15-1-13-173	-h -00	0,77	I
73	16-15-1-13-173	-j -00	1,32	I
74	16-15-1-13-174	-d -00	0,53	I
75	16-15-1-13-174	-h -00	1,2	I
76	16-15-1-13-175	-c -00	4,65	II
77	16-15-1-13-175	-g -00	4,63	II
78	16-15-1-13-176	-a -00	4,43	II
79	16-15-1-13-176	-b -00	1,21	I
80	16-15-1-13-176	-c -00	2,77	I
81	16-15-1-13-176	-d -00	1,33	I
82	16-15-1-13-176	-f -00	1,01	II
83	16-15-1-13-176	-g -00	2,82	II
84	16-15-1-13-176	-h -00	0,56	I
85	16-15-1-13-176	-i -00	3,51	II
86	16-15-1-13-176	-j -00	1,73	I
87	16-15-1-13-176	-k -00	6,7	II
88	16-15-1-13-176	-l -00	4,35	II
89	16-15-1-13-177	-a -00	2,44	II
90	16-15-1-13-177	-b -00	9,09	II
91	16-15-1-13-177	-c -00	1,11	II
92	16-15-1-13-177	-d -00	1,23	I
93	16-15-1-13-177	-f -00	3,52	I
94	16-15-1-13-177	-g -00	5,35	II
95	16-15-1-13-177	-h -00	4,53	I
96	16-15-1-13-177	-i -00	1,17	I
97	16-15-1-13-177	-j -00	2,86	I
98	16-15-1-13-178	-a -00	1,06	I
99	16-15-1-13-178	-c -00	0,98	I
100	16-15-1-13-179	-a -00	4,34	I

101	16-15-1-13-179	-b -00	4,58	I
102	16-15-1-13-179	-c -00	0,91	I
103	16-15-1-13-179	-d -00	1	II
104	16-15-1-13-179	-f -00	2,88	II
105	16-15-1-13-179	-g -00	3,84	II
106	16-15-1-13-179	-h -00	5,1	II
107	16-15-1-13-179	-i -00	4,56	II
108	16-15-1-13-179	-j -00	6,68	II
109	16-15-1-13-179	-k -00	1,47	II
110	16-15-1-13-179	-l -00	1,21	II
111	16-15-1-13-179	-n -00	0,12	II
112	16-15-1-13-180	-a -00	1,51	II
113	16-15-1-13-180	-a -00	4,49	II
114	16-15-1-13-180	-b -00	8,42	II
115	16-15-1-13-180	-b -00	7,35	II
116	16-15-1-13-180	-c -00	2,75	I
117	16-15-1-13-180	-d -00	4,83	II
118	16-15-1-13-180	-f -00	1,74	I
119	16-15-1-13-180	-g -00	6,49	II
120	16-15-1-13-196	-g -00	1,54	I
121	16-15-1-13-196	-i -00	1,15	I
122	16-15-1-13-196	-k -00	1,6	I
123	16-15-1-13-198	-n -00	1,05	I
124	16-15-1-13-198	-o -00	0,49	I
125	16-15-1-13-198	-p -00	0,99	I
126	16-15-1-13-199	-g -00	3,25	I
127	16-15-1-13-200	-b -00	1,44	I
128	16-15-1-13-201	-d -00	1,24	I
129	16-15-1-14-10	-h -00	0,5	I
130	16-15-1-14-10	-i -00	1,06	I
131	16-15-1-14-10	-j -00	1,04	I
132	16-15-1-14-11	-a -00	1,09	I
133	16-15-1-14-11	-m -00	0,48	I
134	16-15-1-14-110	-a -00	6,58	II
135	16-15-1-14-110	-b -00	2,86	II
136	16-15-1-14-110	-c -00	4,98	II
137	16-15-1-14-110	-d -00	8,13	II
138	16-15-1-14-110	-f -00	6,68	II
139	16-15-1-14-110	-g -00	4,96	II
140	16-15-1-14-110	-h -00	1,51	II
141	16-15-1-14-111	-a -00	4,53	II
142	16-15-1-14-111	-b -00	6,03	I
143	16-15-1-14-111	-c -00	1,47	II
144	16-15-1-14-111	-d -00	4,91	II
145	16-15-1-14-111	-f -00	1,49	I
146	16-15-1-14-111	-g -00	1,47	II
147	16-15-1-14-111	-h -00	7,57	II
148	16-15-1-14-111	-i -00	6,29	II
149	16-15-1-14-111	-j -00	5,56	II
150	16-15-1-14-112	-a -00	3,56	II
151	16-15-1-14-112	-b -00	1,95	II
152	16-15-1-14-112	-c -00	3,57	II

153	16-15-1-14-112	-d -00	3,77	II
154	16-15-1-14-112	-f -00	4,12	II
155	16-15-1-14-112	-g -00	0,78	II
156	16-15-1-14-112	-h -00	0,78	II
157	16-15-1-14-112	-i -00	4,14	II
158	16-15-1-14-112	-j -00	4,33	II
159	16-15-1-14-112	-k -00	2,16	II
160	16-15-1-14-112	-l -00	3,01	II
161	16-15-1-14-112	-m -00	2,09	II
162	16-15-1-14-112	-n -00	3,82	II
163	16-15-1-14-112	-o -00	2,38	II
164	16-15-1-14-12	-j -00	0,69	I
165	16-15-1-14-12	-k -00	1,08	I
166	16-15-1-14-12	-l -00	0,71	I
167	16-15-1-14-12	-m -00	0,55	I
168	16-15-1-14-12	-n -00	0,67	I
169	16-15-1-14-13	-m -00	0,72	I
170	16-15-1-14-13	-n -00	1,78	I
171	16-15-1-14-14	-d -00	0,9	I
172	16-15-1-14-14	-h -00	2,54	I
173	16-15-1-14-14	-n -00	1,59	I
174	16-15-1-14-15	-c -00	0,97	I
175	16-15-1-14-15	-h -00	3,15	I
176	16-15-1-14-16	-i -00	4,83	I
177	16-15-1-14-17	-f -00	3,41	I
178	16-15-1-14-18	-g -00	2,8	I
179	16-15-1-14-1A	-d -00	0,18	I
180	16-15-1-14-1A	-f -00	0,55	I
181	16-15-1-14-1A	-g -00	0,81	I
182	16-15-1-14-3	-a -00	2,64	I
183	16-15-1-14-4	-a -00	4,16	I
184	16-15-1-14-7	-b -00	0,83	I
185	16-15-1-14-7	-i -00	1,52	I
186	16-15-1-14-70	-a -00	3,15	II
187	16-15-1-14-70	-b -00	1,47	II
188	16-15-1-14-70	-c -00	2,88	II
189	16-15-1-14-70	-d -00	2,09	II
190	16-15-1-14-70	-h -00	1,33	II
191	16-15-1-14-70	-i -00	2,07	I
192	16-15-1-14-70	-j -00	2,33	II
193	16-15-1-14-70	-k -00	2,16	II
194	16-15-1-14-70	-l -00	2,13	II
195	16-15-1-14-70	-m -00	3,15	II
196	16-15-1-14-70	-n -00	1,13	I
197	16-15-1-14-70	-o -00	2,81	II
198	16-15-1-14-70	-p -00	0,82	I
199	16-15-1-14-70	-r -00	0,34	II
200	16-15-1-14-70	-s -00	0,81	II
201	16-15-1-14-70	-t -00	0,41	II
202	16-15-1-14-70	-w -00	0,13	II
203	16-15-1-14-71	-a -00	1,34	II
204	16-15-1-14-71	-b -00	2,04	II

205	16-15-1-14-71	-c -00	0,91	I
206	16-15-1-14-71	-d -00	0,84	II
207	16-15-1-14-71	-f -00	1,65	II
208	16-15-1-14-71	-g -00	1,19	II
209	16-15-1-14-71	-h -00	1,78	II
210	16-15-1-14-71	-i -00	1,41	II
211	16-15-1-14-71	-j -00	3	II
212	16-15-1-14-71	-k -00	3,03	II
213	16-15-1-14-71	-l -00	3,84	II
214	16-15-1-14-71	-m -00	1,77	II
215	16-15-1-14-71	-n -00	2,47	II
216	16-15-1-14-71	-o -00	1,89	II
217	16-15-1-14-71	-p -00	1	II
218	16-15-1-14-71	-r -00	2,15	II
219	16-15-1-14-71	-s -00	1,23	II
220	16-15-1-14-71	-t -00	1,84	II
221	16-15-1-14-71	-w -00	2,96	II
222	16-15-1-14-71	-x -00	1,16	II
223	16-15-1-14-86	-b -00	18,52	I
224	16-15-1-14-86	-d -00	1,46	I
225	16-15-1-14-89	-j -00	1,37	I
226	16-15-1-14-90	-a -00	1,09	I
227	16-15-1-14-90	-b -00	1,22	I
228	16-15-1-14-90	-c -00	1,05	II
229	16-15-1-14-90	-d -00	0,54	II
230	16-15-1-14-90	-f -00	0,78	II
231	16-15-1-14-90	-g -00	0,87	II
232	16-15-1-14-90	-h -00	4	I
233	16-15-1-14-90	-i -00	1,62	I
234	16-15-1-14-90	-j -00	1,67	I
235	16-15-1-14-90	-k -00	3,69	I
236	16-15-1-14-90	-l -00	8,72	I
237	16-15-1-14-90	-m -00	3,4	I
238	16-15-1-14-90	-n -00	1,23	I
239	16-15-1-14-90	-o -00	3,13	I
240	16-15-1-14-90	-p -00	0,5	I
241	16-15-1-14-90	-r -00	0,78	I
242	16-15-1-14-90	-s -00	0,9	I
243	16-15-1-14-90	-t -00	1,19	I
244	16-15-1-14-90	-w -00	0,57	I
245	16-15-1-14-91	-a -00	4,31	II
246	16-15-1-14-91	-b -00	2,37	II
247	16-15-1-14-91	-c -00	1,68	II
248	16-15-1-14-91	-d -00	2,77	II
249	16-15-1-14-91	-f -00	2,54	II
250	16-15-1-14-91	-g -00	1,78	II
251	16-15-1-14-91	-h -00	0,68	II
252	16-15-1-14-91	-i -00	1,24	II
253	16-15-1-14-91	-j -00	0,67	I
254	16-15-1-14-91	-k -00	3,69	II
255	16-15-1-14-91	-l -00	2,75	II
256	16-15-1-14-91	-m -00	1,58	II

257	16-15-1-14-91	-n -00	4,77	II
258	16-15-1-14-91	-o -00	1,26	II
259	16-15-1-14-91	-p -00	2,59	II
260	16-15-1-14-91	-r -00	1,48	II
261	16-15-1-14-91	-s -00	2,31	II
262	16-15-1-14-91	-t -00	0,98	I
263	16-15-1-15-25	-j -00	2,69	I
264	16-15-1-15-39	-f -00	0,7	I
265	16-15-1-15-39	-g -00	1,04	I
266	16-15-1-15-41	-g -00	1,74	I
267	16-15-1-15-41	-k -00	1,74	I
268	16-15-1-15-41	-m -00	1,6	I
269	16-15-1-15-41	-o -00	1,2	I
270	16-15-1-15-41	-p -00	2,01	I
271	16-15-1-15-41	-r -00	1,7	I
272	16-15-1-15-42	-h -00	4,91	I
273	16-15-1-15-43	-k -00	0,67	I
274	16-15-1-15-44	-k -00	0,65	I
275	16-15-1-15-49	-k -00	1,48	I
276	16-15-1-15-49	-m -00	0,84	I
277	16-15-1-15-51	-a -00	1,65	I
278	16-15-1-15-51	-b -00	2,7	I
279	16-15-1-15-51	-c -00	1,19	II
280	16-15-1-15-51	-d -00	1,93	I
281	16-15-1-15-51	-f -00	1,7	II
282	16-15-1-15-51	-g -00	0,89	II
283	16-15-1-15-51	-h -00	4,88	II
284	16-15-1-15-51	-i -00	2,18	II
285	16-15-1-15-51	-j -00	7,26	II
286	16-15-1-15-51	-k -00	3,8	II
287	16-15-1-15-51	-l -00	1,69	II
288	16-15-1-15-52	-a -00	2,08	I
289	16-15-1-15-52	-b -00	0,99	II
290	16-15-1-15-52	-c -00	1,19	II
291	16-15-1-15-52	-d -00	8,87	II
292	16-15-1-15-52	-f -00	13,13	II
293	16-15-1-15-52	-g -00	3,48	II
294	16-15-1-15-52	-h -00	0,88	I
295	16-15-1-15-52	-i -00	1,02	II
296	16-15-1-15-53	-a -00	2,02	I
297	16-15-1-15-53	-b -00	3,99	I
298	16-15-1-15-53	-c -00	0,76	II
299	16-15-1-15-53	-d -00	3,68	I
300	16-15-1-15-53	-f -00	3,82	II
301	16-15-1-15-53	-g -00	4,54	II
302	16-15-1-15-53	-h -00	1,32	II
303	16-15-1-15-53	-i -00	1,72	II
304	16-15-1-15-53	-j -00	0,78	I
305	16-15-1-15-53	-k -00	1,25	I
306	16-15-1-15-53	-l -00	7	II
307	16-15-1-15-53	-m -00	0,5	I
308	16-15-1-15-53	-n -00	1,71	I

309	16-15-1-15-53	-o -00	3,22	II
310	16-15-1-15-53	-p -00	2,1	II
311	16-15-1-15-54	-h -00	1,13	I
312	16-15-1-15-54	-i -00	2	I
313	16-15-1-15-54	-k -00	1,56	I
314	16-15-1-15-54	-l -00	2,03	I
315	16-15-1-15-54	-m -00	0,68	I
316	16-15-1-15-55	-x -00	1,05	I
317	16-15-1-15-56	-c -00	0,5	I
318	16-15-1-15-56	-h -00	1,45	I
319	16-15-1-15-56	-j -00	1,29	I
320	16-15-1-15-61	-a -00	2,1	II
321	16-15-1-15-61	-ax -00	0,54	II
322	16-15-1-15-61	-b -00	1,16	II
323	16-15-1-15-61	-bx -00	0,2	II
324	16-15-1-15-61	-c -00	1,1	I
325	16-15-1-15-61	-d -00	1,08	II
326	16-15-1-15-61	-f -00	0,83	I
327	16-15-1-15-61	-g -00	0,72	II
328	16-15-1-15-61	-h -00	1,24	II
329	16-15-1-15-61	-i -00	2	II
330	16-15-1-15-61	-j -00	2,3	II
331	16-15-1-15-61	-k -00	2,41	II
332	16-15-1-15-61	-l -00	2,24	II
333	16-15-1-15-61	-m -00	0,45	I
334	16-15-1-15-61	-n -00	0,69	II
335	16-15-1-15-61	-o -00	3,57	II
336	16-15-1-15-61	-p -00	4,43	II
337	16-15-1-15-61	-r -00	3,28	II
338	16-15-1-15-61	-s -00	0,86	II
339	16-15-1-15-61	-t -00	2,4	II
340	16-15-1-15-61	-w -00	1,01	I
341	16-15-1-15-61	-x -00	1,92	II
342	16-15-1-15-61	-y -00	0,97	II
343	16-15-1-15-61	-z -00	0,86	II
344	16-15-1-15-62	-a -00	9,26	II
345	16-15-1-15-62	-b -00	2,35	II
346	16-15-1-15-62	-c -00	3,86	II
347	16-15-1-15-62	-d -00	0,99	II
348	16-15-1-15-62	-f -00	2,05	I
349	16-15-1-15-62	-g -00	1,68	I
350	16-15-1-15-62	-h -00	1,48	II
351	16-15-1-15-62	-i -00	0,75	I
352	16-15-1-15-62	-j -00	5,92	II
353	16-15-1-15-62	-k -00	5,92	II
354	16-15-1-15-62	-l -00	1,46	II
355	16-15-1-15-62	-m -00	2,31	I
356	16-15-1-15-62	-n -00	3,51	I
357	16-15-1-15-62	-o -00	1,18	II
358	16-15-1-15-63	-a -00	6,25	II
359	16-15-1-15-63	-b -00	3,77	II
360	16-15-1-15-63	-c -00	3,51	II

361	16-15-1-15-63	-d -00	5,39	II
362	16-15-1-15-63	-f -00	2,52	II
363	16-15-1-15-63	-g -00	9,86	II
364	16-15-1-15-64	-a -00	1,17	II
365	16-15-1-15-64	-b -00	24,31	II
366	16-15-1-15-64	-c -00	1,69	II
367	16-15-1-15-64	-d -00	6,6	II
368	16-15-1-15-65	-a -00	0,73	II
369	16-15-1-15-65	-b -00	3,54	II
370	16-15-1-15-65	-c -00	5,26	II
371	16-15-1-15-65	-d -00	2,1	II
372	16-15-1-15-65	-f -00	1,17	II
373	16-15-1-15-65	-g -00	1,36	II
374	16-15-1-15-65	-h -00	2,75	II
375	16-15-1-15-65	-i -00	6,48	II
376	16-15-1-15-65	-j -00	1,96	II
377	16-15-1-15-65	-k -00	2,85	II
378	16-15-1-15-65	-l -00	1,94	II
379	16-15-1-15-67	-b -00	3,91	I
380	16-15-1-15-67	-g -00	1,74	I
381	16-15-1-15-67	-h -00	0,8	I
382	16-15-1-15-67	-i -00	3,45	I
383	16-15-1-15-67A	-d -00	2,93	I
384	16-15-1-15-68	-i -00	1,69	I
385	16-15-1-15-72	-a -00	0,88	II
386	16-15-1-15-72	-b -00	1,24	II
387	16-15-1-15-72	-c -00	2,29	II
388	16-15-1-15-72	-d -00	5,18	II
389	16-15-1-15-72	-f -00	2,27	II
390	16-15-1-15-72	-g -00	3,67	II
391	16-15-1-15-72	-h -00	4,05	II
392	16-15-1-15-72	-i -00	2,33	II
393	16-15-1-15-72	-j -00	1,08	II
394	16-15-1-15-72	-k -00	4,72	II
395	16-15-1-15-72	-l -00	1,93	II
396	16-15-1-15-72	-m -00	1,99	II
397	16-15-1-15-72	-n -00	0,7	II
398	16-15-1-15-73	-a -00	3,04	II
399	16-15-1-15-73	-b -00	2,61	II
400	16-15-1-15-73	-c -00	6,75	II
401	16-15-1-15-73	-d -00	4,96	II
402	16-15-1-15-73	-f -00	1,16	II
403	16-15-1-15-73	-g -00	2,24	II
404	16-15-1-15-73	-h -00	0,92	II
405	16-15-1-15-73	-i -00	1,21	II
406	16-15-1-15-73	-j -00	1,13	II
407	16-15-1-15-73	-k -00	1,49	II
408	16-15-1-15-73	-l -00	0,91	II
409	16-15-1-15-73	-m -00	0,89	II
410	16-15-1-15-73	-n -00	1,66	II
411	16-15-1-15-73	-o -00	2,17	II
412	16-15-1-15-73	-p -00	8,53	II

413	16-15-1-15-74	-a -00	3,38	II
414	16-15-1-15-74	-b -00	11,36	II
415	16-15-1-15-74	-c -00	5,34	II
416	16-15-1-15-74	-d -00	4,7	II
417	16-15-1-15-74	-f -00	2,96	II
418	16-15-1-15-74	-g -00	2,42	II
419	16-15-1-15-74	-h -00	1,36	II
420	16-15-1-15-75	-a -00	7,62	II
421	16-15-1-15-75	-b -00	3,69	II
422	16-15-1-15-75	-c -00	13,18	II
423	16-15-1-15-75	-d -00	1,19	II
424	16-15-1-15-75	-f -00	2,8	II
425	16-15-1-15-75	-g -00	1,2	II
426	16-15-1-15-75	-h -00	2,37	II
427	16-15-1-15-75	-i -00	0,17	II
428	16-15-1-15-76	-a -00	11,69	II
429	16-15-1-15-76	-b -00	2,31	II
430	16-15-1-15-76	-c -00	8,29	II
431	16-15-1-15-76	-d -00	0,87	II
432	16-15-1-15-76	-f -00	4,68	II
433	16-15-1-15-77	-c -00	1,84	I
434	16-15-1-15-78	-g -00	0,68	I
435	16-15-1-15-78	-h -00	0,82	I
436	16-15-1-15-79	-b -00	1,89	I
437	16-15-1-15-79	-c -00	0,93	I
438	16-15-1-16-113	-a -00	3	II
439	16-15-1-16-113	-b -00	2,79	II
440	16-15-1-16-113	-c -00	2,31	I
441	16-15-1-16-113	-d -00	4,29	II
442	16-15-1-16-113	-f -00	1,66	II
443	16-15-1-16-113	-g -00	2,19	II
444	16-15-1-16-113	-h -00	1,98	II
445	16-15-1-16-113	-i -00	2,8	II
446	16-15-1-16-113	-j -00	2,37	II
447	16-15-1-16-113	-k -00	4,58	II
448	16-15-1-16-113	-l -00	3,22	II
449	16-15-1-16-113	-m -00	1,62	II
450	16-15-1-16-113	-n -00	1,32	II
451	16-15-1-16-114	-a -00	3,55	II
452	16-15-1-16-114	-b -00	8,97	II
453	16-15-1-16-114	-c -00	1,58	II
454	16-15-1-16-114	-d -00	0,56	II
455	16-15-1-16-114	-f -00	3,13	II
456	16-15-1-16-114	-g -00	16,61	II
457	16-15-1-16-114	-h -00	3,34	II
458	16-15-1-16-114	-i -00	1,59	II
459	16-15-1-16-115	-a -00	3,04	II
460	16-15-1-16-115	-b -00	2,72	II
461	16-15-1-16-115	-c -00	2,36	II
462	16-15-1-16-115	-d -00	1,06	II
463	16-15-1-16-115	-f -00	0,68	II
464	16-15-1-16-115	-g -00	3,34	II

465	16-15-1-16-115	-i -00	1,1	II
466	16-15-1-16-116	-a -00	0,69	II
467	16-15-1-16-116	-b -00	4,39	II
468	16-15-1-16-116	-c -00	1,31	II
469	16-15-1-16-116	-d -00	1,46	II
470	16-15-1-16-116	-g -00	0,99	II
471	16-15-1-16-116	-h -00	0,89	II
472	16-15-1-16-116	-i -00	3,94	II
473	16-15-1-16-116	-j -00	1,73	II
474	16-15-1-16-116	-k -00	0,26	II
475	16-15-1-16-116	-l -00	2,26	II
476	16-15-1-16-116	-m -00	5,32	II
477	16-15-1-16-116	-n -00	2,2	II
478	16-15-1-16-116	-r -00	2,61	II
479	16-15-1-16-116	-t -00	1,06	II
480	16-15-1-16-117	-a -00	4,94	II
481	16-15-1-16-117	-b -00	2	II
482	16-15-1-16-117	-c -00	4,26	II
483	16-15-1-16-117	-d -00	0,98	II
484	16-15-1-16-117	-g -00	2,4	II
485	16-15-1-16-117	-h -00	6,55	II
486	16-15-1-16-117	-i -00	3,38	II
487	16-15-1-16-117	-j -00	3,04	II
488	16-15-1-16-117	-k -00	1,75	II
489	16-15-1-16-117	-l -00	1,61	II
490	16-15-1-16-133	-a -00	2,9	II
491	16-15-1-16-133	-b -00	3,23	II
492	16-15-1-16-133	-c -00	3,15	II
493	16-15-1-16-133	-d -00	3,58	II
494	16-15-1-16-133	-f -00	2,58	II
495	16-15-1-16-133	-g -00	1,76	II
496	16-15-1-16-133	-h -00	5,51	I
497	16-15-1-16-133	-i -00	2,72	I
498	16-15-1-16-133	-j -00	4,16	I
499	16-15-1-16-133	-k -00	4,94	I
500	16-15-1-16-133	-l -00	1,77	I
501	16-15-1-16-134	-a -00	1,95	II
502	16-15-1-16-134	-b -00	4,33	II
503	16-15-1-16-134	-c -00	1,07	II
504	16-15-1-16-134	-d -00	0,9	II
505	16-15-1-16-134	-f -00	4,3	II
506	16-15-1-16-134	-g -00	1,66	I
507	16-15-1-16-134	-g -00	4,179515303	II
508	16-15-1-16-134	-h -00	0,53	II
509	16-15-1-16-134	-i -00	11,08	I
510	16-15-1-16-134	-j -00	2,1	I
511	16-15-1-16-135	-a -00	2,12	II
512	16-15-1-16-135	-b -00	4,16	II
513	16-15-1-16-135	-c -00	2,19	II
514	16-15-1-16-135	-d -99	6,92	II
515	16-15-1-16-135	-f -00	1,74	II
516	16-15-1-16-135	-g -00	6,05	I

517	16-15-1-16-135	-h -00	2,25	I
518	16-15-1-16-138	-a -00	23,73	II
519	16-15-1-16-138	-b -00	4,93	II
520	16-15-1-16-138	-c -00	1,15	II
521	16-15-1-16-138	-d -00	2,75	II
522	16-15-1-16-156	-a -00	22,17	I
523	16-15-1-16-156	-b -00	5,03	I
524	16-15-1-16-156	-c -00	4,87	I
525	16-15-1-16-156	-d -00	0,96	I
526	16-15-1-16-156	-f -00	2,17	I
527	16-15-1-16-156	-g -00	3,35	I
528	16-15-1-16-156	-h -00	4,13	I
529	16-15-1-16-157	-a -00	2,1	I
530	16-15-1-16-157	-b -00	8,76	I
531	16-15-1-16-157	-c -00	3,22	I
532	16-15-1-16-157	-d -00	1,14	I
533	16-15-1-16-157	-f -00	1,33	I
534	16-15-1-16-157	-g -00	9,85	I
535	16-15-1-16-157	-h -00	10,25	I
536	16-15-1-16-158	-a -00	6,21	I
537	16-15-1-16-158	-b -00	3,04	I
538	16-15-1-16-158	-d -99	1,49	I
539	16-15-1-16-158	-i -00	6,06	I
540	16-15-1-16-159	-a -99	11,88	II
541	16-15-1-16-159	-b -00	5,2	II
542	16-15-1-16-159	-c -00	2,78	II
543	16-15-1-16-159	-d -00	3,18	II
544	16-15-1-16-159	-f -00	0,9	II
545	16-15-1-16-160	-b -00	1,53	II
546	16-15-1-16-160	-c -00	4,58	II
547	16-15-1-16-160	-d -00	3,8	II
548	16-15-1-16-160	-f -00	2,09	II
549	16-15-1-16-160	-g -00	1,02	II
550	16-15-1-16-160	-h -00	4,69	II
551	16-15-1-16-160	-i -00	0,26	II
552	16-15-1-16-160	-j -00	3,68	II
553	16-15-1-16-160	-k -00	3,23	II
554	16-15-1-16-160	-l -00	6,18	II
555	16-15-1-16-161	-a -00	18,82	II
556	16-15-1-16-161	-b -00	11,94	II
557	16-15-1-16-161	-c -00	2	II
558	16-15-1-16-181	-a -00	1,39	I
559	16-15-1-16-181	-b -00	5,73	I
560	16-15-1-16-181	-c -00	9,88	I
561	16-15-1-16-181	-d -00	1,35	I
562	16-15-1-16-181	-f -00	11,69	II
563	16-15-1-16-181	-g -00	9,74	II
564	16-15-1-16-182	-a -99	9,32	I
565	16-15-1-16-182	-b -00	0,29	I
566	16-15-1-16-182	-c -00	7,62	II
567	16-15-1-16-182	-d -00	1,98	II
568	16-15-1-16-182	-f -00	4,37	II

569	16-15-1-16-182	-i -00	0,69	I
570	16-15-1-16-182	-j -00	0,3	II
571	16-15-1-16-182	-k -00	1,08	II
572	16-15-1-16-182	-l -00	1,74	II
573	16-15-1-16-183	-b -00	2,11	II
574	16-15-1-16-183	-c -00	6,58	II
575	16-15-1-16-183	-d -00	19,39	II
576	16-15-1-16-183	-f -00	1,07	II
577	16-15-1-16-183	-g -00	6,03	II
578	16-15-1-16-184	-a -00	7,19	II
579	16-15-1-16-184	-b -00	15,7	II
580	16-15-1-16-184	-c -00	1,38	II
581	16-15-1-16-184	-d -00	2,73	II
582	16-15-1-16-184	-f -00	4,28	II
583	16-15-1-16-185	-a -00	1,43	II
584	16-15-1-16-185	-b -00	3,23	II
585	16-15-1-16-185	-c -00	5,2	II
586	16-15-1-16-185	-d -00	5,7	II
587	16-15-1-16-185	-f -00	16,95	II
588	16-15-1-16-186	-a -00	7,1	II
589	16-15-1-16-186	-b -00	1,38	II
590	16-15-1-16-186	-c -00	0,96	II
591	16-15-1-16-186	-d -00	7,11	II
592	16-15-1-16-186	-f -00	3,65	II
593	16-15-1-16-186	-g -00	3,35	II
594	16-15-1-16-186	-h -00	3,5	II
595	16-15-1-16-186	-i -00	2,91	II
596	16-15-1-16-186	-j -00	1,17	II
597	16-15-1-16-205	-c -00	3,73	I
598	16-15-1-16-207	-b -00	19,25	I
599	16-15-1-16-208	-a -00	9,72	I
600	16-15-1-16-208	-b -00	2,93	I
601	16-15-1-16-208	-c -00	11,77	I
602	16-15-1-16-208	-d -00	4,85	I
603	16-15-1-16-208	-f -00	4,04	I
604	16-15-1-16-209	-a -00	30,22	II
605	16-15-1-16-209	-b -00	3,2	II
606	16-15-1-16-210	-a -00	13,88	II
607	16-15-1-16-210	-b -00	2,03	II
608	16-15-1-16-210	-c -00	0,88	II
609	16-15-1-16-210	-d -00	2,29	I
610	16-15-1-16-210	-f -00	3,09	I
611	16-15-1-16-210	-g -00	1,49	I
612	16-15-1-16-210	-h -00	8,7	II
613	16-15-1-16-92	-a -00	0,69	II
614	16-15-1-16-92	-b -00	5,54	II
615	16-15-1-16-92	-c -00	0,82	II
616	16-15-1-16-92	-d -00	0,99	II
617	16-15-1-16-92	-f -00	4,24	II
618	16-15-1-16-92	-g -00	1,35	II
619	16-15-1-16-92	-h -00	6,55	II
620	16-15-1-16-92	-i -00	3,3	II

621	16-15-1-16-92	-j -00	1,04	II
622	16-15-1-16-92	-k -00	0,38	II
623	16-15-1-16-92	-l -00	1,01	II
624	16-15-1-16-92	-m -00	9,25	II
625	16-15-1-16-93	-a -00	14,01	II
626	16-15-1-16-93	-b -00	2,98	II
627	16-15-1-16-93	-c -00	8,29	II
628	16-15-1-16-93	-d -00	3,42	II
629	16-15-1-16-93	-f -00	4,25	II
630	16-15-1-16-93	-g -00	4,9	II
631	16-15-1-16-93	-h -00	4,1	II
632	16-15-1-16-93	-i -00	0,15	II
633	16-15-1-16-94	-a -00	18,66	II
634	16-15-1-16-94	-b -00	2,87	II
635	16-15-1-16-94	-c -00	14,15	II
636	16-15-1-16-95	-a -00	3,46	I
637	16-15-1-16-95	-b -00	1,25	I
638	16-15-1-16-95	-c -00	5,02	I
639	16-15-1-16-95	-d -00	10,33	I
640	16-15-1-16-95	-f -00	1,6	I
641	16-15-1-16-95	-g -00	3,07	I
642	16-15-1-16-95	-h -00	2,15	I
643	16-15-1-16-95	-i -00	1,6	I
644	16-15-1-16-95	-j -00	1,32	I
645	16-15-1-16-95	-k -00	1,6	I
646	16-15-1-16-95	-o -00	0,28	II
647	16-15-1-16-95	-p -00	0,39	II
648	16-15-1-16-95	-r -00	0,04	I
649	16-15-1-16-95	-s -00	0,03	I
650	16-15-1-16-96	-a -00	4,22	I
651	16-15-1-16-96	-b -00	0,95	I
652	16-15-1-16-96	-c -00	4,5	I
653	16-15-1-16-96	-d -00	1,42	I
654	16-15-1-16-96	-f -00	2,26	II
655	16-15-1-16-96	-g -00	17,02	II
656	16-15-1-16-96	-h -00	0,45	I
657	16-15-1-17-103	-k -00	1,01	II
658	16-15-1-17-103	-l -00	2,76	II
659	16-15-1-17-103	-m -00	3,42	II
660	16-15-1-17-103	-n -00	1,57	II
661	16-15-1-17-104	-d -00	1,67	I
662	16-15-1-17-106	-d -00	14,57	II
663	16-15-1-17-124	-h -00	8,53	II
664	16-15-1-17-124	-j -00	7,21	II
665	16-15-1-17-124	-k -00	1,58	II
666	16-15-1-17-125	-c -00	6,64	II
667	16-15-1-17-125	-d -00	1,29	II
668	16-15-1-17-126	-d -00	15,99	II
669	16-15-1-17-127	-b -00	6,72	II
670	16-15-1-17-145	-b -00	15,89	II
671	16-15-1-17-146	-a -00	26,35	II
672	16-15-1-17-146	-b -00	2,44	II

673	16-15-1-17-147	-a -00	27,54	II
674	16-15-1-17-168	-c -00	1,03	I
675	16-15-1-17-169	-a -00	6,88	II
676	16-15-1-17-169	-b -00	3,5	II
677	16-15-1-17-169	-c -00	1,21	II
678	16-15-1-17-169	-d -00	7,48	II
679	16-15-1-17-169	-f -01	5,65	II
680	16-15-1-17-169	-f -99	6,53	II
681	16-15-1-17-170	-a -00	6,45	II
682	16-15-1-17-170	-b -00	5,69	I
683	16-15-1-17-170	-c -00	6,64	II
684	16-15-1-17-170	-d -00	6,56	II
685	16-15-1-17-193	-a -00	34,16	II
686	16-15-1-17-193	-b -00	2,09	II
687	16-15-1-17-194	-a -00	2,94	II
688	16-15-1-17-194	-b -00	2,95	II
689	16-15-1-17-194	-d -00	3,73	II
690	16-15-1-17-216	-a -00	14,22	II
691	16-15-1-17-216	-b -00	19,84	II
692	16-15-1-17-29	-h -00	1,53	I
693	16-15-1-17-30	-b -00	2,31	I
694	16-15-1-17-30	-c -00	1,12	I
695	16-15-1-17-30	-n -00	0,88	I
696	16-15-1-17-31	-b -00	2,46	I
697	16-15-1-17-37	-b -00	1,55	I
698	16-15-1-17-37	-c -00	1,15	I
699	16-15-1-17-38	-c -00	1,1	I
700	16-15-1-17-38	-d -00	1,82	I
701	16-15-1-17-38	-j -00	2,04	I
702	16-15-1-17-83	-c -00	1,3	I
703	16-15-1-17-83	-p -00	0,69	I
704	16-15-1-18-100	-g -00	8,84	II
705	16-15-1-18-101	-f -00	1,68	I
706	16-15-1-18-101	-h -00	3,26	I
707	16-15-1-18-102	-b -00	1,42	I
708	16-15-1-18-102	-j -00	3,91	I
709	16-15-1-18-102	-k -00	2,36	II
710	16-15-1-18-102	-l -00	0,69	I
711	16-15-1-18-102	-m -01	2,99	II
712	16-15-1-18-102	-m -99	4,31	II
713	16-15-1-18-102	-o -00	0,47	I
714	16-15-1-18-118	-a -00	1,35	II
715	16-15-1-18-118	-b -00	7,25	II
716	16-15-1-18-118	-c -00	10,47	II
717	16-15-1-18-118	-d -00	0,83	II
718	16-15-1-18-118	-f -00	9,59	II
719	16-15-1-18-118	-h -00	0,3	II
720	16-15-1-18-120	-b -00	12,18	II
721	16-15-1-18-121	-b -00	2,43	II
722	16-15-1-18-121	-c -00	6,05	I
723	16-15-1-18-123	-b -00	3,63	I
724	16-15-1-18-123	-d -00	1,71	II

725	16-15-1-18-123	-f -00	1,39	II
726	16-15-1-18-123	-g -00	0,49	I
727	16-15-1-18-123	-h -00	1,47	II
728	16-15-1-18-123	-i -00	2,69	II
729	16-15-1-18-123	-j -00	16,78	II
730	16-15-1-18-123	-k -00	0,26	II
731	16-15-1-18-139	-a -00	16,42	II
732	16-15-1-18-139	-b -00	10,53	II
733	16-15-1-18-139	-c -00	4,18	I
734	16-15-1-18-140	-h -00	4,05	II
735	16-15-1-18-140	-k -00	0,95	I
736	16-15-1-18-141	-a -00	1,2	II
737	16-15-1-18-141	-b -00	1,32	II
738	16-15-1-18-141	-c -00	7,24	II
739	16-15-1-18-141	-d -00	2,3	II
740	16-15-1-18-141	-f -00	1,43	I
741	16-15-1-18-141	-g -00	3,18	I
742	16-15-1-18-141	-h -00	4,89	II
743	16-15-1-18-141	-i -00	0,38	II
744	16-15-1-18-141	-j -00	1,04	II
745	16-15-1-18-141	-k -00	1,32	II
746	16-15-1-18-141	-l -00	5,97	II
747	16-15-1-18-141	-m -00	2,26	II
748	16-15-1-18-144	-a -00	3,54	II
749	16-15-1-18-144	-b -00	1,32	II
750	16-15-1-18-144	-c -00	5,17	II
751	16-15-1-18-144	-d -00	7,73	II
752	16-15-1-18-144	-f -00	1,55	II
753	16-15-1-18-144	-g -00	6,22	II
754	16-15-1-18-144	-h -00	1,87	II
755	16-15-1-18-162	-a -00	3,66	II
756	16-15-1-18-162	-b -00	11,74	II
757	16-15-1-18-162	-c -00	5,16	II
758	16-15-1-18-162	-d -00	10,49	II
759	16-15-1-18-162	-f -00	2,57	II
760	16-15-1-18-163	-a -00	2,24	II
761	16-15-1-18-163	-b -00	3,88	II
762	16-15-1-18-163	-c -00	3,92	II
763	16-15-1-18-163	-d -00	4,77	II
764	16-15-1-18-163	-f -00	4,47	II
765	16-15-1-18-163	-g -00	2,6	II
766	16-15-1-18-163	-h -00	1,35	II
767	16-15-1-18-163	-i -00	1,98	II
768	16-15-1-18-163	-j -00	3,39	II
769	16-15-1-18-163	-k -00	2,58	II
770	16-15-1-18-163	-l -00	2,07	II
771	16-15-1-18-163	-m -00	0,33	II
772	16-15-1-18-164	-a -00	12,63	II
773	16-15-1-18-164	-b -00	17,58	II
774	16-15-1-18-164	-c -00	1,49	II
775	16-15-1-18-164	-d -00	1,83	I
776	16-15-1-18-164	-f -00	0,83	I

777	16-15-1-18-166	-f -00	2,18	II
778	16-15-1-18-166	-h -00	4,5	II
779	16-15-1-18-166	-j -00	16,67	II
780	16-15-1-18-167	-a -00	1,53	II
781	16-15-1-18-187	-a -00	4,21	II
782	16-15-1-18-187	-b -00	5,53	II
783	16-15-1-18-187	-c -00	14,49	II
784	16-15-1-18-187	-d -00	1,5	II
785	16-15-1-18-187	-f -00	4,8	II
786	16-15-1-18-187	-g -00	0,81	II
787	16-15-1-18-188	-a -00	6,79	II
788	16-15-1-18-188	-b -00	5,18	II
789	16-15-1-18-188	-c -00	5,95	II
790	16-15-1-18-188	-d -00	1,99	II
791	16-15-1-18-188	-f -00	2,82	I
792	16-15-1-18-188	-g -00	4,73	II
793	16-15-1-18-188	-h -00	1,74	II
794	16-15-1-18-188	-i -00	1,14	I
795	16-15-1-18-188	-j -00	1,45	II
796	16-15-1-18-189	-a -00	1,31	II
797	16-15-1-18-189	-b -00	1,47	II
798	16-15-1-18-189	-c -00	1,12	II
799	16-15-1-18-189	-d -00	12,16	II
800	16-15-1-18-189	-f -00	14,63	II
801	16-15-1-18-189	-g -00	0,75	II
802	16-15-1-18-191	-c -00	9,73	II
803	16-15-1-18-191	-f -00	5,6	II
804	16-15-1-18-191	-g -00	4,97	II
805	16-15-1-18-211	-a -00	5,2	II
806	16-15-1-18-211	-b -00	2,34	II
807	16-15-1-18-211	-c -00	0,89	II
808	16-15-1-18-211	-d -00	2,48	II
809	16-15-1-18-211	-f -00	2,23	II
810	16-15-1-18-211	-g -00	8,26	II
811	16-15-1-18-211	-h -00	4,53	II
812	16-15-1-18-211	-i -00	3,18	II
813	16-15-1-18-211	-j -00	3,41	II
814	16-15-1-18-212	-a -00	1,64	II
815	16-15-1-18-212	-b -00	18,43	II
816	16-15-1-18-212	-c -00	5,51	II
817	16-15-1-18-212	-d -00	5,86	II
818	16-15-1-18-212	-f -00	1,38	II
819	16-15-1-18-213	-a -00	5,33	II
820	16-15-1-18-213	-b -00	26,72	II
821	16-15-1-18-215	-d -00	13,48	II
822	16-15-1-18-81	-l -00	0,7	I
823	16-15-1-18-97	-a -00	4,01	II
824	16-15-1-18-97	-b -00	3,16	II
825	16-15-1-18-97	-c -00	16,3	II
826	16-15-1-18-97	-d -00	3,12	II
827	16-15-1-18-97	-f -00	2,84	II
828	16-15-1-18-97	-g -00	6,38	II

829	16-15-1-18-99	-b -00	0,48	I
830	16-15-2-01-10	-c -00	4,6	I
831	16-15-2-01-10	-h -00	5,74	I
832	16-15-2-01-157	-c -00	16,85	I
833	16-15-2-01-157	-f -00	0,47	I
834	16-15-2-01-157	-m -00	1,58	I
835	16-15-2-01-2	-b -00	0,65	I
836	16-15-2-01-2	-i -00	0,74	I
837	16-15-2-01-20	-c -00	1,91	I
838	16-15-2-01-20	-d -00	3,26	I
839	16-15-2-01-21	-b -00	1,17	I
840	16-15-2-01-21	-d -00	0,59	I
841	16-15-2-01-22	-d -00	0,57	I
842	16-15-2-01-24	-b -00	2,29	I
843	16-15-2-01-24	-c -00	4,07	I
844	16-15-2-01-24	-d -00	0,76	I
845	16-15-2-01-24	-f -00	1	I
846	16-15-2-01-25	-c -00	1,28	I
847	16-15-2-01-25	-d -00	2,73	I
848	16-15-2-01-26	-c -00	2,74	I
849	16-15-2-01-28	-b -00	2,29	I
850	16-15-2-01-29	-f -00	2,58	I
851	16-15-2-01-30	-b -00	9,29	II
852	16-15-2-01-47	-a -00	8,86	I
853	16-15-2-01-47	-b -00	1,14	I
854	16-15-2-01-51	-b -00	2,71	I
855	16-15-2-01-54	-h -00	1,7	I
856	16-15-2-01-67	-dx -00	0,13	I
857	16-15-2-01-68	-k -00	0,98	II
858	16-15-2-01-9	-b -00	3,3	I
859	16-15-2-02-104	-b -00	1,15	I
860	16-15-2-02-116	-g -00	0,81	I
861	16-15-2-02-117	-a -00	4,39	I
862	16-15-2-02-117	-b -00	4,17	I
863	16-15-2-02-117	-c -00	10,75	I
864	16-15-2-02-117	-d -00	3,91	I
865	16-15-2-02-117	-f -00	1,38	I
866	16-15-2-02-117	-g -00	6,33	I
867	16-15-2-02-117	-h -00	1,9	I
868	16-15-2-02-141	-a -00	4,63	I
869	16-15-2-02-141	-b -00	10,23	I
870	16-15-2-02-141	-c -00	0,91	I
871	16-15-2-02-141	-h -00	2,89	I
872	16-15-2-02-141	-i -00	0,39	I
873	16-15-2-02-141	-j -00	0,43	I
874	16-15-2-02-142	-a -00	12,14	I
875	16-15-2-02-142	-b -00	0,81	I
876	16-15-2-02-142	-c -00	1,09	I
877	16-15-2-02-142	-d -00	4,28	I
878	16-15-2-02-142	-f -00	1,73	I
879	16-15-2-02-142	-g -00	1,24	I
880	16-15-2-02-142	-h -00	4,45	I

881	16-15-2-02-143	-a -00	23,43	I
882	16-15-2-02-143	-b -00	0,36	I
883	16-15-2-02-143	-c -00	2,27	I
884	16-15-2-02-144	-a -00	8,88	I
885	16-15-2-02-144	-b -00	1,09	I
886	16-15-2-02-144	-c -00	1,63	I
887	16-15-2-02-144	-d -00	12,88	I
888	16-15-2-02-144	-f -00	1,91	I
889	16-15-2-02-144	-g -00	0,84	I
890	16-15-2-02-144	-h -00	0,43	I
891	16-15-2-02-145	-a -00	7,02	I
892	16-15-2-02-145	-b -00	2,24	I
893	16-15-2-02-145	-c -00	4,2	I
894	16-15-2-02-145	-d -00	1,24	I
895	16-15-2-02-145	-f -00	9,1	I
896	16-15-2-02-145	-g -00	5,56	I
897	16-15-2-02-146	-a -00	1,43	I
898	16-15-2-02-146	-b -00	3,06	I
899	16-15-2-02-146	-c -00	10,84	I
900	16-15-2-02-146	-d -00	0,56	I
901	16-15-2-02-146	-f -00	1,87	I
902	16-15-2-02-146	-g -00	7,3	I
903	16-15-2-02-158	-p -00	0,4	II
904	16-15-2-02-75	-b -00	2,85	I
905	16-15-2-02-91	-b -00	3,33	I
906	16-15-2-03-11A	-c -00	1,01	II
907	16-15-2-03-12	-g -00	1,88	II
908	16-15-2-03-15	-b -00	0,54	I
909	16-15-2-03-15	-m -00	3,38	I
910	16-15-2-03-32	-a -00	1,95	I
911	16-15-2-03-32	-b -00	2,03	I
912	16-15-2-03-32	-d -00	1,48	I
913	16-15-2-03-32	-f -00	0,99	I
914	16-15-2-03-32	-g -00	1,19	I
915	16-15-2-03-32	-h -00	8,29	I
916	16-15-2-03-32	-i -00	1,42	I
917	16-15-2-03-33	-c -00	3,08	I
918	16-15-2-03-33	-d -00	1,54	I
919	16-15-2-03-33	-f -00	19,83	I
920	16-15-2-03-33	-g -00	1,32	I
921	16-15-2-03-34	-h -00	4,3	I
922	16-15-2-03-34	-l -00	3,08	II
923	16-15-2-03-35	-a -00	1,47	I
924	16-15-2-03-36	-b -00	1,28	I
925	16-15-2-03-36	-c -00	2,39	I
926	16-15-2-03-37	-a -00	3,73	I
927	16-15-2-03-37	-j -00	2,64	I
928	16-15-2-03-37	-k -00	0,72	I
929	16-15-2-03-39	-k -00	2,33	I
930	16-15-2-03-41	-c -00	1,42	I
931	16-15-2-03-42	-d -00	1,52	I
932	16-15-2-03-42	-i -00	0,34	I

933	16-15-2-03-55	-a -00	6,08	I
934	16-15-2-03-55	-b -00	2,04	I
935	16-15-2-03-55	-c -00	12,15	I
936	16-15-2-03-55	-f -00	1	I
937	16-15-2-03-57	-a -00	3,29	II
938	16-15-2-03-57	-b -00	2,84	I
939	16-15-2-03-57	-d -00	0,99	I
940	16-15-2-03-57	-f -00	2,45	II
941	16-15-2-03-59	-b -00	1,92	I
942	16-15-2-03-59	-d -00	2,39	I
943	16-15-2-03-61	-i -00	0,91	I
944	16-15-2-03-61	-k -00	0,58	I
945	16-15-2-03-78	-a -00	3,56	II
946	16-15-2-03-78	-b -00	3,72	II
947	16-15-2-03-78	-d -00	6,98	II
948	16-15-2-03-78	-h -00	0,77	II
949	16-15-2-03-80	-c -00	2,52	I
950	16-15-2-03-82	-a -00	3,05	I
951	16-15-2-03-82	-b -00	11,32	I
952	16-15-2-03-82	-c -00	4,65	I
953	16-15-2-03-83	-a -00	4,59	I
954	16-15-2-03-83	-f -00	3,62	I
955	16-15-2-03-84	-d -00	0,68	I
956	16-15-2-04-100	-b -00	12,38	I
957	16-15-2-04-100	-f -00	1,05	I
958	16-15-2-04-100	-g -00	1,95	I
959	16-15-2-04-109	-b -00	2,16	I
960	16-15-2-04-109	-f -00	4,41	I
961	16-15-2-04-110	-b -00	4,32	I
962	16-15-2-04-110	-d -00	2,5	I
963	16-15-2-04-110	-g -00	8,87	I
964	16-15-2-04-114	-a -00	9,45	I
965	16-15-2-04-114	-c -00	2,69	I
966	16-15-2-04-114	-f -00	1,88	I
967	16-15-2-04-124	-b -00	1,83	I
968	16-15-2-04-128	-b -00	1	I
969	16-15-2-04-94	-b -00	4,64	I
970	16-15-2-04-94	-f -00	1,11	I
971	16-15-2-04-94	-h -00	1,59	I
972	16-15-2-04-95	-g -00	2,62	I
973	16-15-2-04-95	-h -00	0,74	I
974	16-15-2-04-95	-i -00	0,86	I
975	16-15-2-04-95	-j -00	0,53	I
976	16-15-3-05-179	-c -00	2,28	I
977	16-15-3-05-181	-g -00	0,68	II
978	16-15-3-06-150	-a -00	5,26	I
979	16-15-3-06-188	-f -00	4,14	I
980	16-15-3-06-194	-f -00	1,16	I
981	16-15-3-06-198	-m -00	0,4	I
982	16-15-3-06-209	-b -00	3,24	I
983	16-15-3-06-210	-c -00	1,45	I
984	16-15-3-06-237	-a -00	0,43	I

985	16-15-3-06-237 -f -00	1,5	I
986	16-15-3-06-237 -g -00	1,04	I
987	16-15-3-07-19 -j -00	1,67	I
988	16-15-3-07-33 -b -00	1,62	I
989	16-15-3-09-110 -f -00	2,14	I
990	16-15-3-09-110 -h -00	0,52	I
991	16-15-3-09-111 -b -00	0,87	I
992	16-15-3-09-122 -b -00	11,15	I
993	16-15-3-09-122 -i -00	3,7	I
994	16-15-3-09-142A -c -00	1,32	I
995	16-15-3-09-48 -d -00	1,71	I
996	16-15-3-10-132 -f -00	0,77	I
997	16-15-3-10-132 -g -00	0,72	I
998	16-15-3-10-132 -k -00	1,76	I
999	16-15-3-10-132 -m -00	1,06	I
1000	16-15-3-10-49 -f -00	2,62	I
1001	16-15-3-10-49 -g -00	4,09	I
1002	16-15-3-10-50 -f -00	1,12	I
1003	16-15-3-10-54 -d -00	7,02	I
1004	16-15-3-10-54 -g -00	1,34	I
1005	16-15-3-10-54 -h -00	0,82	I
1006	16-15-3-10-54 -i -00	7,75	I
1007	16-15-3-10-55 -b -00	4,27	I
1008	16-15-3-10-55 -c -00	5,45	I
1009	16-15-3-10-55 -d -00	5,53	I
1010	16-15-3-10-55 -f -00	1,34	I
1011	16-15-3-10-73 -c -00	4,41	I
1012	16-15-3-10-73 -k -00	1,11	I
1013	16-15-3-10-73 -l -00	1,76	I
1014	16-15-3-10-73 -n -00	1,49	I
1015	16-15-3-10-92 -g -00	1,34	I
1016	16-15-3-10-92 -h -00	0,54	I
1017	16-15-3-10-92 -j -00	0,92	I
1018	16-15-3-10-92 -l -00	0,82	I
1019	16-15-3-10-92 -m -00	4,89	I
1020	16-15-3-10-92 -n -00	1,87	I
1021	16-15-3-10-92 -o -00	1,11	I
1022	16-15-3-10-92 -p -00	0,83	I
1023	16-15-3-11-101 -b -00	1,1	I
1024	16-15-3-11-133 -b -00	1,74	I
1025	16-15-3-11-133 -c -00	1,52	I
1026	16-15-3-11-134 -k -00	0,46	I
1027	16-15-3-11-135 -b -00	0,94	I
1028	16-15-3-12-103 -d -00	2,6	II
1029	16-15-3-12-104 -c -00	20,85	II
1030	16-15-3-12-104 -f -00	5,5	II
1031	16-15-3-12-105 -a -00	5,9	II
1032	16-15-3-12-105 -b -00	16,27	II
1033	16-15-3-12-105 -c -00	5,19	II
1034	16-15-3-12-105 -d -00	2,28	II
1035	16-15-3-12-105 -f -00	4,58	II
1036	16-15-3-12-106 -a -00	7,93	II

1037	16-15-3-12-106	-b -00	2,29	II
1038	16-15-3-12-106	-c -00	9,4	II
1039	16-15-3-12-106	-d -00	1,81	II
1040	16-15-3-12-106	-f -00	1,42	II
1041	16-15-3-12-106	-g -00	0,69	II
1042	16-15-3-12-106	-h -00	0,15	II
1043	16-15-3-12-106	-i -00	2,06	II
1044	16-15-3-12-106	-j -00	2,71	II
1045	16-15-3-12-106	-k -00	2,04	II
1046	16-15-3-12-106	-l -00	0,23	II
1047	16-15-3-12-106	-m -00	1,08	II
1048	16-15-3-12-106	-o -00	3,45	II
1049	16-15-3-12-106	-t -00	0,15	II
1050	16-15-3-12-107	-d -00	2,33	II
1051	16-15-3-12-107	-g -00	12,72	II
1052	16-15-3-12-107	-h -00	1,17	II
1053	16-15-3-12-107	-i -00	6,11	II
1054	16-15-3-12-107	-k -00	2,47	II
1055	16-15-3-12-107	-p -00	1,66	II
1056	16-15-3-12-108	-a -00	2,13	II
1057	16-15-3-12-108	-b -00	1,78	II
1058	16-15-3-12-108	-c -00	1,44	II
1059	16-15-3-12-108	-d -00	2,21	II
1060	16-15-3-12-108	-f -00	0,46	II
1061	16-15-3-12-108	-g -00	12,54	II
1062	16-15-3-12-108	-h -00	13,04	II
1063	16-15-3-12-58	-a -00	5,14	II
1064	16-15-3-12-58	-b -00	11,57	II
1065	16-15-3-12-58	-c -00	21,44	I
1066	16-15-3-12-59	-a -00	5,9	II
1067	16-15-3-12-59	-b -00	3,77	I
1068	16-15-3-12-59	-c -00	13,3	I
1069	16-15-3-12-59	-d -00	5,3	II
1070	16-15-3-12-59	-f -00	4,63	I
1071	16-15-3-12-60	-a -00	16,05	II
1072	16-15-3-12-60	-b -00	2,66	II
1073	16-15-3-12-60	-c -00	1,53	II
1074	16-15-3-12-60	-d -00	6,68	II
1075	16-15-3-12-60	-f -00	3,64	II
1076	16-15-3-12-61	-a -00	5,5	II
1077	16-15-3-12-61	-b -00	6,13	II
1078	16-15-3-12-61	-c -00	3,88	II
1079	16-15-3-12-61	-d -00	2,12	II
1080	16-15-3-12-61	-f -00	1,56	I
1081	16-15-3-12-61	-g -00	1,89	II
1082	16-15-3-12-61	-h -00	1,41	II
1083	16-15-3-12-61	-i -00	1,69	II
1084	16-15-3-12-61	-j -00	1,18	I
1085	16-15-3-12-61	-k -00	3,84	II
1086	16-15-3-12-61	-l -00	0,49	II
1087	16-15-3-12-61	-m -00	0,41	I
1088	16-15-3-12-62	-a -00	6,53	II

1089	16-15-3-12-62	-b -00	1,25	II
1090	16-15-3-12-62	-c -00	1,83	II
1091	16-15-3-12-62	-d -00	2,62	II
1092	16-15-3-12-62	-f -00	3	II
1093	16-15-3-12-62	-g -00	7,62	II
1094	16-15-3-12-62	-h -00	2,66	II
1095	16-15-3-12-62	-i -00	4,19	II
1096	16-15-3-12-63	-a -00	4,61	II
1097	16-15-3-12-63	-b -00	17,39	II
1098	16-15-3-12-63	-c -00	7,71	II
1099	16-15-3-12-64	-a -00	12,73	II
1100	16-15-3-12-64	-b -00	8,09	II
1101	16-15-3-12-64	-c -00	8,64	II
1102	16-15-3-12-76	-a -00	6,45	II
1103	16-15-3-12-76	-b -00	6,94	II
1104	16-15-3-12-76	-c -00	1,18	II
1105	16-15-3-12-76	-d -00	1,02	II
1106	16-15-3-12-76	-f -00	4,54	II
1107	16-15-3-12-76	-g -00	15,67	II
1108	16-15-3-12-77	-a -00	4,82	II
1109	16-15-3-12-77	-b -00	3,11	II
1110	16-15-3-12-77	-c -00	10,54	II
1111	16-15-3-12-77	-d -00	12,22	II
1112	16-15-3-12-77	-f -00	5,82	II
1113	16-15-3-12-78	-a -00	6,95	II
1114	16-15-3-12-78	-b -00	1,98	I
1115	16-15-3-12-78	-c -00	2,44	II
1116	16-15-3-12-78	-d -00	6,83	II
1117	16-15-3-12-78	-f -00	5,32	II
1118	16-15-3-12-78	-g -00	2,98	I
1119	16-15-3-12-78	-h -00	3,01	I
1120	16-15-3-12-78	-i -00	1,63	II
1121	16-15-3-12-79	-a -00	4,73	II
1122	16-15-3-12-79	-b -00	14,87	II
1123	16-15-3-12-79	-c -00	3,53	I
1124	16-15-3-12-79	-d -00	2,66	II
1125	16-15-3-12-79	-f -00	4,57	II
1126	16-15-3-12-80	-a -00	4,71	II
1127	16-15-3-12-80	-b -00	15,8	II
1128	16-15-3-12-80	-c -00	6,52	II
1129	16-15-3-12-80	-d -00	3,79	II
1130	16-15-3-12-81	-a -00	6,2	II
1131	16-15-3-12-81	-b -00	6,51	II
1132	16-15-3-12-81	-c -00	12,98	II
1133	16-15-3-12-81	-d -00	4,46	II
1134	16-15-3-12-82	-a -00	3,32	II
1135	16-15-3-12-82	-b -00	7,29	II
1136	16-15-3-12-82	-c -00	15,52	II
1137	16-15-3-12-82	-d -00	3,53	II
1138	16-15-3-12-94	-a -00	13,56	I
1139	16-15-3-12-94	-c -00	13,2	II
1140	16-15-3-12-94	-d -00	5,35	II

1141	16-15-3-12-94	-g -00	0,72	I
1142	16-15-3-12-94	-h -00	6,64	II
1143	16-15-3-12-95	-a -00	4,08	II
1144	16-15-3-12-95	-b -00	26,73	II
1145	16-15-3-12-95	-c -00	3,8	II
1146	16-15-3-12-96	-a -00	6,27	II
1147	16-15-3-12-96	-b -00	5,75	II
1148	16-15-3-12-96	-c -00	5,96	II
1149	16-15-3-12-96	-f -00	9,42	II
1150	16-15-3-12-96	-h -00	5,8	II
1151	16-15-3-12-97	-a -00	2,83	II
1152	16-15-3-12-97	-c -00	3,94	II
1153	16-15-3-12-97	-d -00	6,47	II
1154	16-15-3-12-97	-g -00	1,35	II
1155	16-15-3-12-97	-h -00	4,87	II
1156	16-15-3-12-97	-i -00	2,64	II
1157	16-15-3-12-97	-j -00	7,79	II
1158	16-15-3-12-97	-k -00	1,31	II
1159	16-15-3-12-97	-l -00	2,01	II
1160	16-15-3-12-98	-a -00	8,05	II
1161	16-15-3-12-98	-b -00	2,64	II
1162	16-15-3-12-98	-c -00	6,63	II
1163	16-15-3-12-98	-f -00	8,5	II
1164	16-15-3-12-98	-g -00	4,94	II
1165	16-15-3-12-98	-h -00	1,09	II
1166	16-15-3-12-99	-a -00	9,57	II
1167	16-15-3-12-99	-b -00	20,32	II
1168	16-15-3-12-99	-d -00	1,25	I
1169	16-15-3-12-99	-f -00	0,05	II

* Strefa I – całkowite wyłączenie z działań gospodarczych

* Strefa II – dopuszczalne ograniczone działania o charakterze ochronno-gospodarczym